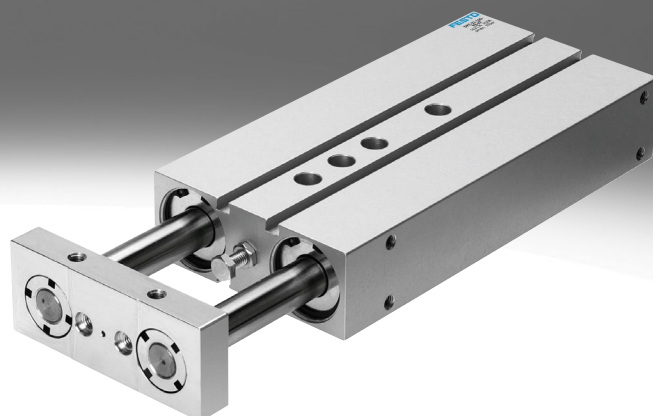


Doppelkolbenzylinder DPZ/DPZJ

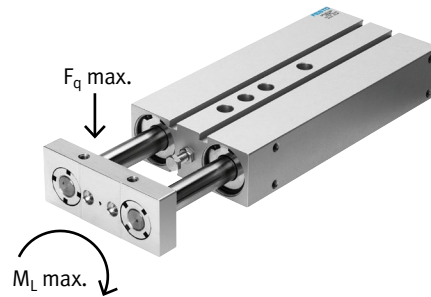
FESTO



Merkmale

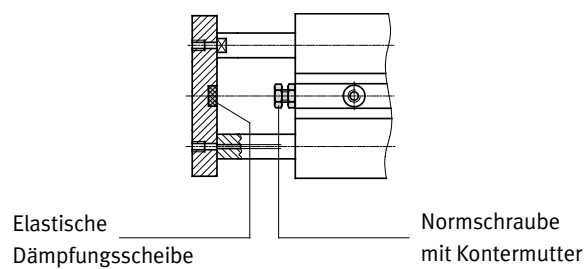
Große Kraft bei hoher Verdrehsicherheit

- Doppelte Kraft auf halbem Raum
- 100 bis 1000 N Schubkraft bei 6 bar Betriebsdruck
- Lastaufnahme (F_q) von 8 bis 105 N
- Zulässige Momentaufnahme (M_L) zentrisch angreifend von 0,1 bis 3 Nm
- Hohe Belastbarkeit durch große Kolbenstangenabstände



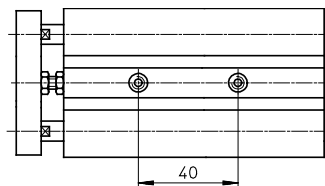
Hubfeineinstellung

- Normschraube mit Kontermutter ermöglicht die Justierung der Standardhübe innerhalb von 10mm
- Bei Bedarf können längere Schrauben verwendet werden



Rastermaß

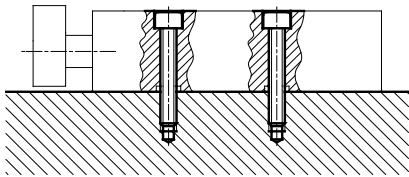
- 20 und 40mm für Profilsysteme



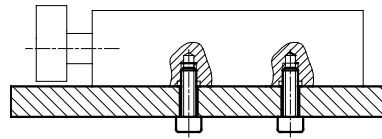
Merkmale

Befestigungsmöglichkeiten

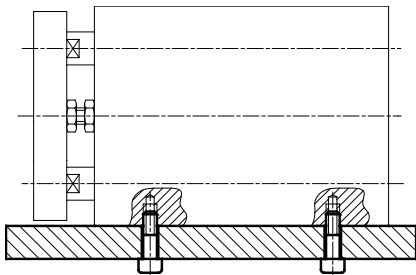
Befestigung flach von oben



Befestigung flach von unten



Befestigung seitlich von unten

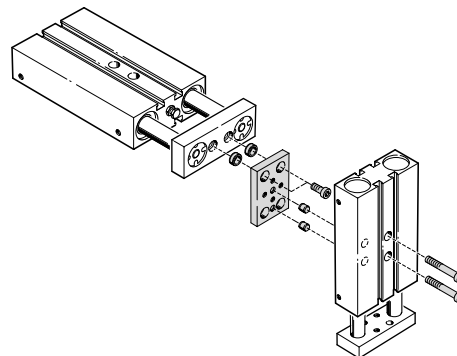


Mehrachs- und Antriebskombinationen

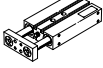
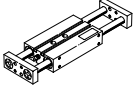
Der Doppelkolbenzylinder DPZ/DPZJ kann mit unterschiedlichen Antrieben kombiniert werden. Für die Befestigung zwischen den beiden Antrieben ist ein Adapter-Bausatz erforderlich.

Adapter-Bausätze
 → Internet: adapter-bausatz
 → www.festo.com

DPZ-/DPZ-Achse



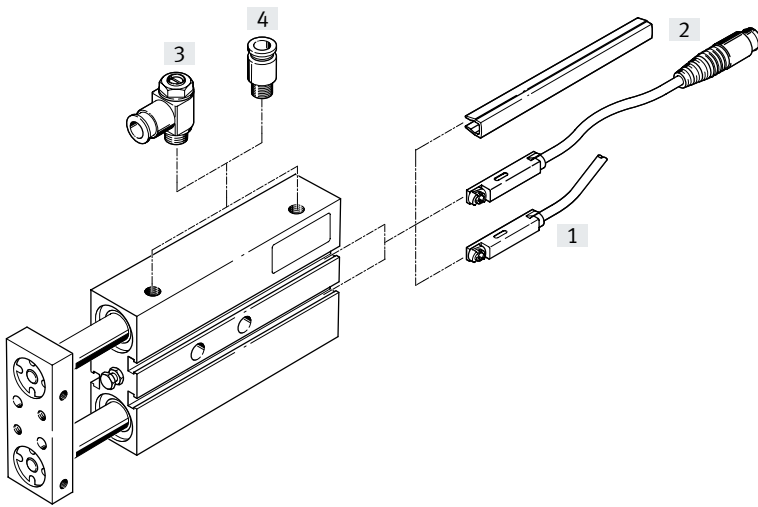
Lieferübersicht

Funktion	Ausführung	Typ	Kolben-Ø [mm]	Hub [mm]	Endlagenfeineinstellung		
					eingefahrene Endlage	ausgefahrene Endlage	
Doppelt- wirkend	Grundtyp						
		DPZ	10	10, 25, 40, 50	■	-	
			16, 20, 25, 32	10, 25, 40, 50, 80, 100			
	Jochplatte an Zylinderrückseite						
	DPZJ für höhere Querkräfte und Präzision	10	10, 25, 40, 50	■	■		
		16, 20, 25, 32	10, 25, 40, 50, 80, 100				

Lieferübersicht

Typ	Positionserkennung	Gleitführung	Kugelumlauführung	Durchgehende Kolbenstange	→ Seite/Internet
	A	GF	KF	S2	
Grundtyp					
DPZ	■	■	■	■	8
Jochplatte an Zylinderrückseite					
DPZJ für höhere Querkräfte und Präzision	■	■	■	■	8

Peripherieübersicht



Zubehör	Beschreibung	Kolben-ø		→ Seite/Internet
		10, 16 mm	20, 25, 32 mm	
[1] Näherungsschalter SME/SMT-8	integrierbar im Zylinder-Profilrohr	■	■	19
[2] Nutabdeckung ABP-5-S	zum Schutz der Sensorkabel und der Sensornuten vor Verschmutzung	■	■	20
[3] Drossel-Rückschlagventil GRLA	zur Geschwindigkeitsregulierung	■	■	20
[4] Steckverschraubung QS	zum Anschluss von außertolerierten Druckluftschläuchen	■	■	qs
- Zentrierstift ZBS	4 Stück im Lieferumfang enthalten	■	-	20
- Zentrierhülse ZBH	4 Stück im Lieferumfang enthalten	-	■	20
- Adapter	für Verbindungen Antrieb/Antrieb	■	■	21
	für Verbindungen Antrieb/Greifer			greifer

Typenschlüssel

001	Baureihe
DPZ	Doppelkolbenzylinder mit einer Endplatte, doppelwirkend
DPZJ	Doppelkolbenzylinder mit durchgehender Kolbenstange und zwei Endplatten, doppelwirkend

002	Baugröße [mm]
10	10
16	16
20	20
25	25
32	32

003	Hub [mm]
...	10 ... 100

004	Dämpfung
P	Elastische Dämpfungsringe/-platten beidseitig

005	Positionserkennung
A	Für Näherungsschalter

006	Führung
GF	Gleitführung
KF	Kugelumlauführung

007	Kolbenstangenart
	Einseitig
S2	Durchgehende Kolbenstange

Datenblatt

Funktion DPZ



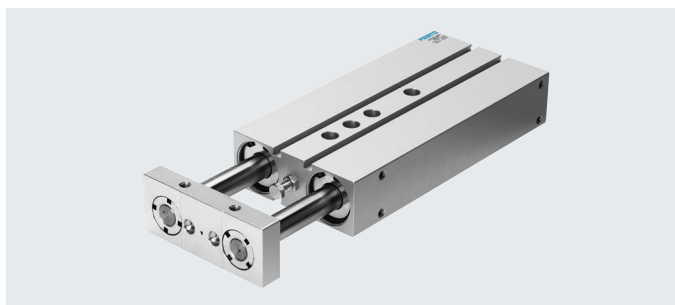
- Durchmesser
10 ... 32 mm
- Hublänge
10 ... 100 mm



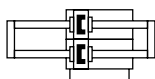
www.festo.com



Reparaturservice
Gleitführung GF:
Kolben- \varnothing 16 ... 32 mm
Kugelumlaufführung KF:
Kolben- \varnothing 10 ... 32 mm



Funktion DPZJ



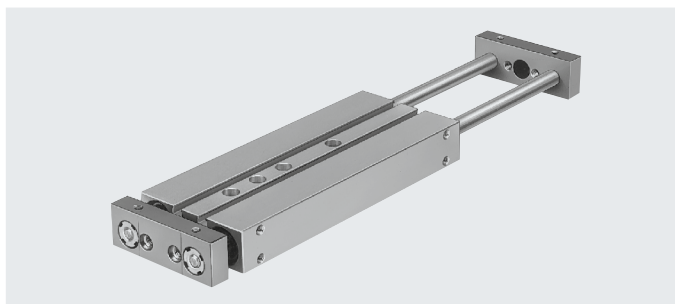
- Durchmesser
10 ... 32 mm
- Hublänge
10 ... 100 mm



www.festo.com



Reparaturservice



Allgemeine Technische Daten

Kolben- \varnothing	10	16	20	25	32
Pneumatischer Anschluss	M5	M5	M5	M5	G1/8
Betriebsmedium	Druckluft nach ISO 8573-1:2010 [7:4:4]				
Hinweis zum Betriebs-/ Steuermedium	geölter Betrieb möglich (im weiteren Betrieb erforderlich)				
Betriebsdruck					
	[MPa]	0,25 ... 1	0,1 ... 1		
	[psi]	36 ... 145	14,5 ... 145		
	[bar]	2,5 ... 10	1 ... 10		
Konstruktiver Aufbau	Parallelkolben Parallelkolbenstangen mit Joch				
Dämpfung	elastische Endlagendämpfung				
Positionserkennung	für Näherungsschalter				
Befestigungsart	mit Durchgangsbohrung mit Innengewinde mit Befestigungsplatte				
Einbaulage	beliebig				
Verdrehsicherung/Führung	Parallelkolbenstangen/gleit- oder kugelumlaufgeführt				

Umweltbedingungen

Variante	Gleitführung GF	Kugelumlaufführung KF
Umgebungstemperatur ¹⁾ [°C]	-20 ... +80	
Korrosionsbeständigkeit KBK ²⁾	2	

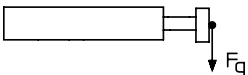
1) Einsatzbereich der Näherungsschalter beachten

2) Weitere Informationen www.festo.com/x/topic/kbk

Datenblatt

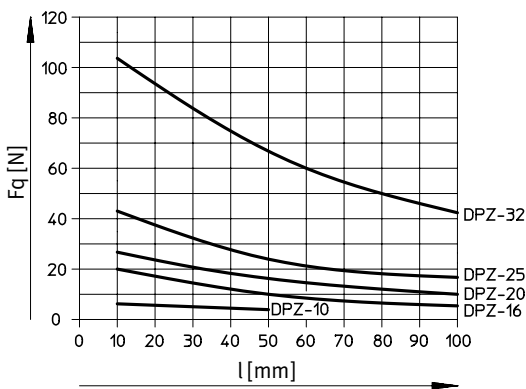
Kräfte [N] und Aufprallenergie [J]		10	16	20	25	32
Kolben-ø		10	16	20	25	32
Theoretische Kraft bei 0,6 MPa (6 bar, 87 psi), Vorlauf	S2, DPZ	94	242	376	590	966
Theoretische Kraft bei 0,6 MPa (6 bar, 87 psi), Rücklauf	S2, DPZ	60	180	282	452	724
Max. Aufprallenergie in den Endlagen		0,08	0,15	0,2	0,3	0,5

Zulässige Querkraft F_q in Abhängigkeit vom Hub l

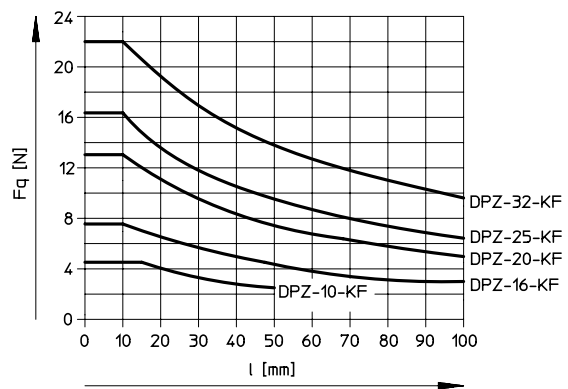


Einseitige Kolbenstange

Gleitführung GF

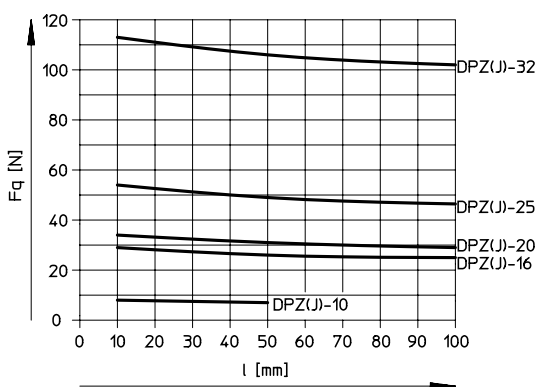


Kugelumlauführung KF

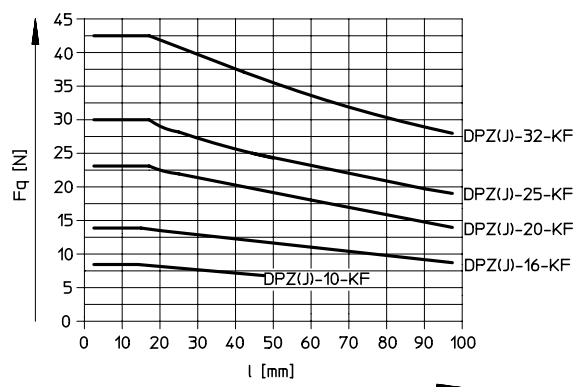


Durchgehende Kolbenstange

Gleitführung GF



Kugelumlauführung KF

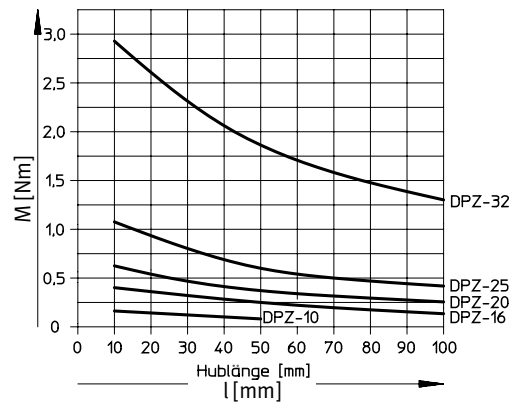


Datenblatt

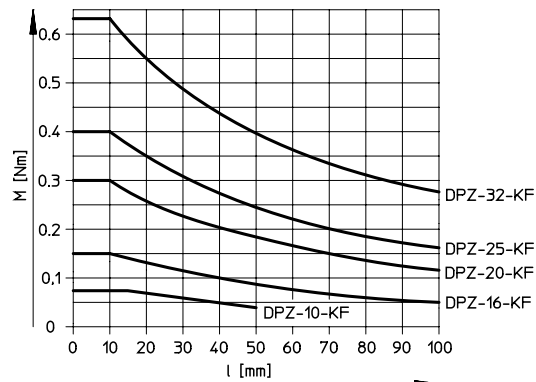
Zulässiges Drehmoment M in Abhängigkeit vom Hub l

Einseitige Kolbenstange

Gleitführung GF

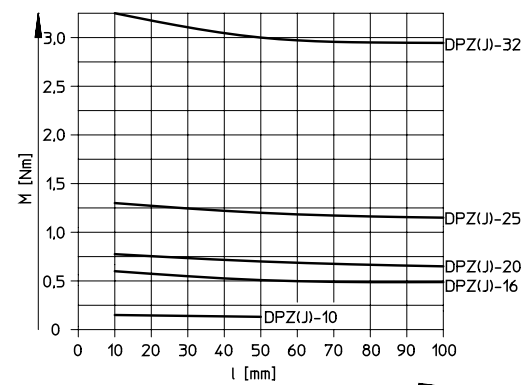


Kugelumlauführung KF

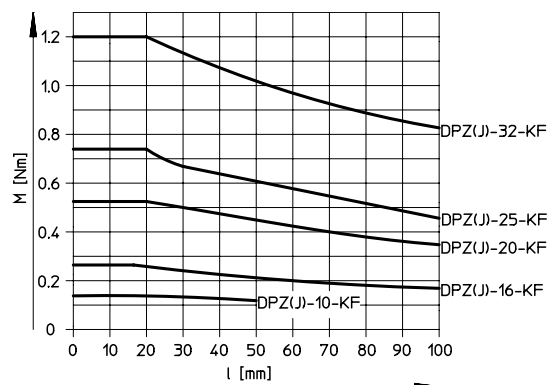


Durchgehende Kolbenstange

Gleitführung GF



Kugelumlauführung KF



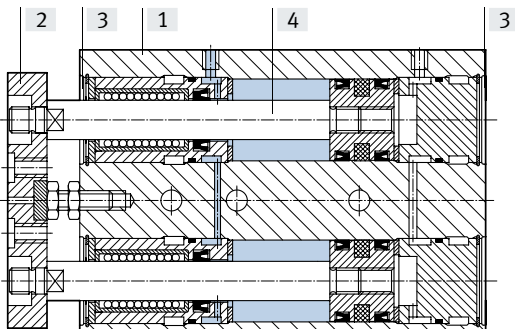
Datenblatt

DPZ mit Gleitführung GF					
Hub [mm]	Kolben-Ø [mm]				
	10	16	20	25	32
Produktgewicht [g]					
0	234	389	568	838	1389
10	257	416	607	891	1473
25	291	456	666	971	1598
40	325	496	725	1052	1723
50	348	523	764	1105	1806
80	417	603	882	1265	2057
100	463	657	960	1372	2223

DPZ mit Kugelumlauflührung KF					
Hub [mm]	Kolben-Ø [mm]				
	10	16	20	25	32
Produktgewicht [g]					
0	243	368	522	742	1200
10	266	395	561	795	1283
25	300	435	620	875	1408
40	334	475	679	955	1533
50	357	502	718	1009	1617
80	426	582	836	1169	1867
100	472	636	914	1276	2034

Werkstoffe

Funktionsschnitt



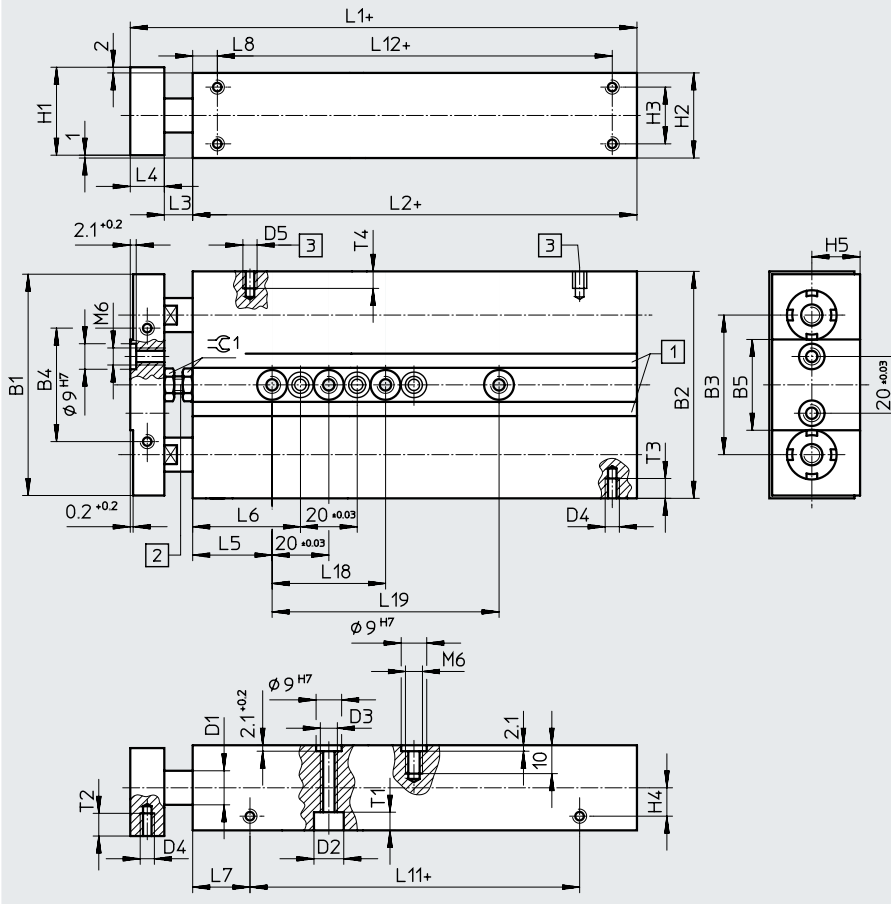
Doppelkolbenzylinder		
[1]	Gehäuse	Aluminium-Knetlegierung
[2]	Jochplatte	Vergütungsstahl
[3]	Deckel	Aluminium-Knetlegierung
[4]	Kolbenstange	GF hochlegierter Stahl, rostfrei
		KF Vergütungsstahl
–	Dichtungen	Polyurethan, Nitrilkautschuk

Datenblatt

Abmessungen – Grundzylinder

Download CAD-Daten → www.festo.com

Kolben- \varnothing 20, 25, 32 mm



- [1] Befestigungsnut für Näherungsschalter
- [2] Anschlagsschraube zur Hubverstellung (max. 10 mm)
- [3] Druckluftanschluss
- + = zuzüglich Hublänge

\varnothing [mm]	B1	B2	B3	B4	B5	D1 \varnothing	D2 \varnothing	D3 \varnothing	D4	D5	H1	H2	H3	H4	H5	L1		L2	
																GF	KF	GF	KF
20	70	72	45,6	40	32	10	9	M6	M5	M5	25	24	16	7	14	98,6	115	76,6	93
25	78	80	49,2	40	32	12	10,5	6,4	M5	M5	31	30	20	10	17	98,6	116	76,6	94
32	96	98	57	40	35	16	10,5	6,4	M6	G1/8	39	38	26	11,5	21	110,1	130	80,1	100

\varnothing [mm]	L3	L4	L5	L6	L7		L8		L11		L12 $\pm 0,2$		T1	T2	T3	T4	$\approx \text{E1}$
					GF	KF	GF	KF	GF	KF	GF	KF					
20	10	12	30	–	22,8	43,4	12,9	33,5	31	30,7	50,8	50,5	5,7	6,5	7	6	10
25	10	12	28	38	20,2	40	8,7	28,8	36,2	33,8	59,2	56,5	6,4	8	7	6	10
32	15	15	35	45	25	44,9	10	26	30,1	30,1	60,1	64	6,4	8	9	9	10

Hub [mm]	L18 $\pm 0,03$	L19 $\pm 0,03$
10	–	–
25	–	–
40	–	–
50	40	–
80	40	80
100	40	80

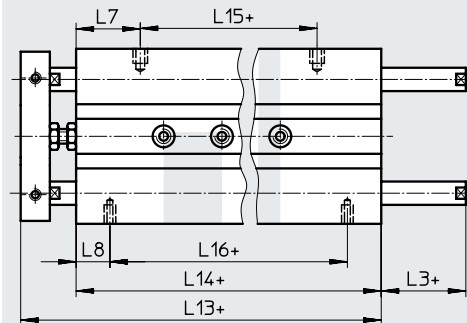
Datenblatt

Abmessungen – Variante DPZ

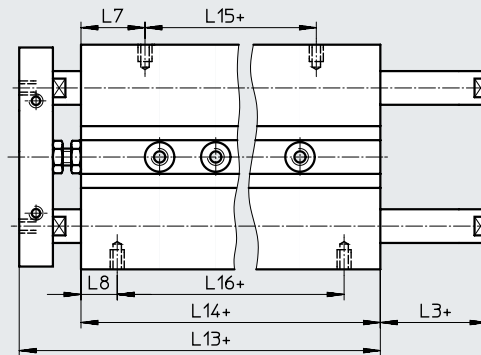
Download CAD-Daten → www.festo.com

S2 – Durchgehende Kolbenstange

∅ 10, 16



∅ 20, 25, 32



+ = zuzüglich Hublänge

∅ [mm]	L3	L7		L8		L13		L14		L15		L16 ±0,2	
		GF	KF	GF	KF	GF	KF	GF	KF	GF	KF	GF	KF
10	8	23,4	40,7	13,1	30,8	89,6	124	71,6	106	24,8	24,7	45,4	44,4
16	9	22	38,9	11,6	25,5	93,6	127,4	74,6	108,4	30,6	30,6	51,4	57,4
20	10	22,8	43,4	12,9	33,5	98,6	139,2	76,6	117,2	31	30,4	50,8	50,2
25	10	20,2	40	8,7	28,8	98,6	135	76,6	113	36,2	33	59,2	55,4
32	15	25	44,9	10	26	110,1	149,9	80,1	119,9	30,1	30,1	60,1	67,9

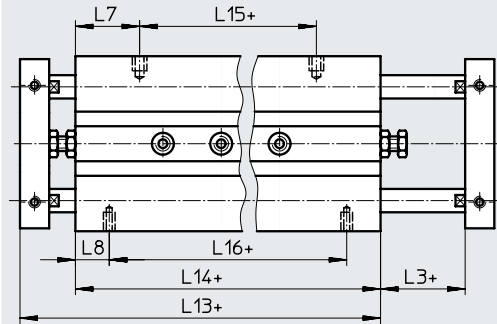
Datenblatt

Abmessungen – Variante DPZJ

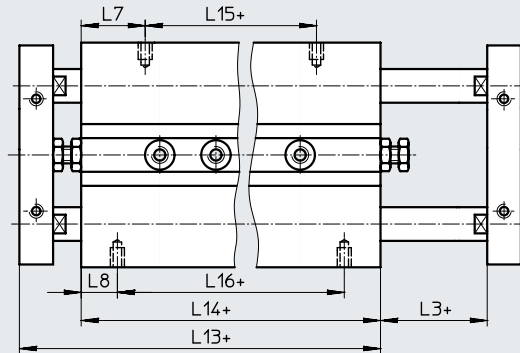
Download CAD-Daten → www.festo.com

S2 – Durchgehende Kolbenstange

∅ 10, 16



∅ 20, 25, 32



+ = zuzüglich Hublänge

∅ [mm]	L3	L7		L8		L13		L14		L15		L16 ±0,2	
		GF	KF	GF	KF	GF	KF	GF	KF	GF	KF	GF	KF
10	8	23,4	40,7	13,1	30,8	89,6	124	71,6	106	24,8	24,7	45,4	44,4
16	9	22	38,9	11,6	25,5	93,6	127,4	74,6	108,4	30,6	30,6	51,4	57,4
20	10	22,8	43,4	12,9	33,5	98,6	139,2	76,6	117,2	31	30,4	50,8	50,2
25	10	20,2	40	8,7	28,8	98,6	135	76,6	113	36,2	33	59,2	55,4
32	15	25	44,9	10	26	110,1	149,9	80,1	119,9	30,1	30,1	60,1	67,9

Datenblatt

Bestellangaben – Grundtyp DPZ					
Kolben-ø [mm]	Hub [mm]	Gleitführung GF		Kugelumlauführung KF	
		Teile-Nr.	Typ ¹⁾	Teile-Nr.	Typ ¹⁾
10	10	32681	DPZ-10-10-P-A	162001	DPZ-10-10-P-A-KF
	25	32682	DPZ-10-25-P-A	162002	DPZ-10-25-P-A-KF
	40	32683	DPZ-10-40-P-A	162003	DPZ-10-40-P-A-KF
	50	32684	DPZ-10-50-P-A	162004	DPZ-10-50-P-A-KF
16	10	32686	DPZ-16-10-P-A	162026	DPZ-16-10-P-A-KF
	25	32687	DPZ-16-25-P-A	162027	DPZ-16-25-P-A-KF
	40	32688	DPZ-16-40-P-A	162028	DPZ-16-40-P-A-KF
	50	32689	DPZ-16-50-P-A	162029	DPZ-16-50-P-A-KF
	80	32690	DPZ-16-80-P-A	162030	DPZ-16-80-P-A-KF
	100	32691	DPZ-16-100-P-A	162031	DPZ-16-100-P-A-KF
20	10	32693	DPZ-20-10-P-A	162061	DPZ-20-10-P-A-KF
	25	32694	DPZ-20-25-P-A	162062	DPZ-20-25-P-A-KF
	40	32695	DPZ-20-40-P-A	162063	DPZ-20-40-P-A-KF
	50	32696	DPZ-20-50-P-A	162064	DPZ-20-50-P-A-KF
	80	32697	DPZ-20-80-P-A	162065	DPZ-20-80-P-A-KF
	100	32698	DPZ-20-100-P-A	162066	DPZ-20-100-P-A-KF
25	10	32700	DPZ-25-10-P-A	162096	DPZ-25-10-P-A-KF
	25	32701	DPZ-25-25-P-A	162097	DPZ-25-25-P-A-KF
	40	32702	DPZ-25-40-P-A	162098	DPZ-25-40-P-A-KF
	50	32703	DPZ-25-50-P-A	162099	DPZ-25-50-P-A-KF
	80	32704	DPZ-25-80-P-A	162100	DPZ-25-80-P-A-KF
	100	32705	DPZ-25-100-P-A	162101	DPZ-25-100-P-A-KF
32	10	159817	DPZ-32-10-P-A	162131	DPZ-32-10-P-A-KF
	25	159818	DPZ-32-25-P-A	162132	DPZ-32-25-P-A-KF
	40	159819	DPZ-32-40-P-A	162133	DPZ-32-40-P-A-KF
	50	159820	DPZ-32-50-P-A	162134	DPZ-32-50-P-A-KF
	80	159821	DPZ-32-80-P-A	162135	DPZ-32-80-P-A-KF
	100	159822	DPZ-32-100-P-A	162136	DPZ-32-100-P-A-KF

1) Im Lieferumfang sind 4 Zentrierstifte bzw. Zentrierhülsen enthalten.

Datenblatt

Bestellangaben – Variante DPZ					
Kolben-Ø [mm]	Hub [mm]	Gleitführung GF		Kugelumlauführung KF	
		Teile-Nr.	Typ ¹⁾	Teile-Nr.	Typ ¹⁾
S2 – Durchgehende Kolbenstange					
10	10	159862	DPZ-10-10-P-A-S2	162 006	DPZ-10-10-P-A-KF-S2
	25	159863	DPZ-10-25-P-A-S2	162 007	DPZ-10-25-P-A-KF-S2
	40	159864	DPZ-10-40-P-A-S2	162 008	DPZ-10-40-P-A-KF-S2
	50	159865	DPZ-10-50-P-A-S2	162 009	DPZ-10-50-P-A-KF-S2
16	10	159867	DPZ-16-10-P-A-S2	162033	DPZ-16-10-P-A-KF-S2
	25	159868	DPZ-16-25-P-A-S2	162034	DPZ-16-25-P-A-KF-S2
	40	159869	DPZ-16-40-P-A-S2	162035	DPZ-16-40-P-A-KF-S2
	50	159870	DPZ-16-50-P-A-S2	162036	DPZ-16-50-P-A-KF-S2
	80	159871	DPZ-16-80-P-A-S2	162037	DPZ-16-80-P-A-KF-S2
	100	159872	DPZ-16-100-P-A-S2	162038	DPZ-16-100-P-A-KF-S2
20	10	159874	DPZ-20-10-P-A-S2	162068	DPZ-20-10-P-A-KF-S2
	25	159875	DPZ-20-25-P-A-S2	162069	DPZ-20-25-P-A-KF-S2
	40	159876	DPZ-20-40-P-A-S2	162070	DPZ-20-40-P-A-KF-S2
	50	159877	DPZ-20-50-P-A-S2	162071	DPZ-20-50-P-A-KF-S2
	80	159878	DPZ-20-80-P-A-S2	162072	DPZ-20-80-P-A-KF-S2
	100	159879	DPZ-20-100-P-A-S2	162073	DPZ-20-100-P-A-KF-S2
25	10	159881	DPZ-25-10-P-A-S2	162103	DPZ-25-10-P-A-KF-S2
	25	159882	DPZ-25-25-P-A-S2	162104	DPZ-25-25-P-A-KF-S2
	40	159883	DPZ-25-40-P-A-S2	162105	DPZ-25-40-P-A-KF-S2
	50	159884	DPZ-25-50-P-A-S2	162106	DPZ-25-50-P-A-KF-S2
	80	159885	DPZ-25-80-P-A-S2	162107	DPZ-25-80-P-A-KF-S2
	100	159886	DPZ-25-100-P-A-S2	162108	DPZ-25-100-P-A-KF-S2
32	10	159891	DPZ-32-10-P-A-S2	162138	DPZ-32-10-P-A-KF-S2
	25	159892	DPZ-32-25-P-A-S2	162139	DPZ-32-25-P-A-KF-S2
	40	159893	DPZ-32-40-P-A-S2	162140	DPZ-32-40-P-A-KF-S2
	50	159894	DPZ-32-50-P-A-S2	162141	DPZ-32-50-P-A-KF-S2
	80	159895	DPZ-32-80-P-A-S2	162142	DPZ-32-80-P-A-KF-S2
	100	159896	DPZ-32-100-P-A-S2	162143	DPZ-32-100-P-A-KF-S2

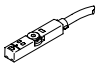
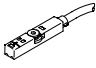
1) Im Lieferumfang sind 4 Zentrierstifte bzw. Zentrierhülsen enthalten.

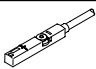
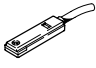
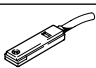
Datenblatt

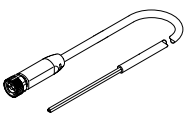
Bestellangaben – Variante DPZJ					
Kolben-Ø [mm]	Hub [mm]	Gleitführung GF		Kugelumlaufführung KF	
		Teile-Nr.	Typ ¹⁾	Teile-Nr.	Typ ¹⁾
S2 – Durchgehende Kolbenstange					
10	10	159940	DPZJ-10-10-P-A-S2	162016	DPZJ-10-10-P-A-KF-S2
	25	159941	DPZJ-10-25-P-A-S2	162017	DPZJ-10-25-P-A-KF-S2
	40	159942	DPZJ-10-40-P-A-S2	162018	DPZJ-10-40-P-A-KF-S2
	50	159943	DPZJ-10-50-P-A-S2	162019	DPZJ-10-50-P-A-KF-S2
16	10	159945	DPZJ-16-10-P-A-S2	162047	DPZJ-16-10-P-A-KF-S2
	25	159946	DPZJ-16-25-P-A-S2	162048	DPZJ-16-25-P-A-KF-S2
	40	159947	DPZJ-16-40-P-A-S2	162049	DPZJ-16-40-P-A-KF-S2
	50	159948	DPZJ-16-50-P-A-S2	162050	DPZJ-16-50-P-A-KF-S2
	80	159949	DPZJ-16-80-P-A-S2	162051	DPZJ-16-80-P-A-KF-S2
	100	159950	DPZJ-16-100-P-A-S2	162052	DPZJ-16-100-P-A-KF-S2
20	10	159952	DPZJ-20-10-P-A-S2	162082	DPZJ-20-10-P-A-KF-S2
	25	159953	DPZJ-20-25-P-A-S2	162083	DPZJ-20-25-P-A-KF-S2
	40	159954	DPZJ-20-40-P-A-S2	162084	DPZJ-20-40-P-A-KF-S2
	50	159955	DPZJ-20-50-P-A-S2	162085	DPZJ-20-50-P-A-KF-S2
	80	159956	DPZJ-20-80-P-A-S2	162086	DPZJ-20-80-P-A-KF-S2
	100	159957	DPZJ-20-100-P-A-S2	162087	DPZJ-20-100-P-A-KF-S2
25	10	159959	DPZJ-25-10-P-A-S2	162117	DPZJ-25-10-P-A-KF-S2
	25	159960	DPZJ-25-25-P-A-S2	162118	DPZJ-25-25-P-A-KF-S2
	40	159961	DPZJ-25-40-P-A-S2	162119	DPZJ-25-40-P-A-KF-S2
	50	159962	DPZJ-25-50-P-A-S2	162120	DPZJ-25-50-P-A-KF-S2
	80	159963	DPZJ-25-80-P-A-S2	162121	DPZJ-25-80-P-A-KF-S2
	100	159964	DPZJ-25-100-P-A-S2	162122	DPZJ-25-100-P-A-KF-S2
32	10	159969	DPZJ-32-10-P-A-S2	162152	DPZJ-32-10-P-A-KF-S2
	25	159970	DPZJ-32-25-P-A-S2	162153	DPZJ-32-25-P-A-KF-S2
	40	159971	DPZJ-32-40-P-A-S2	162154	DPZJ-32-40-P-A-KF-S2
	50	159972	DPZJ-32-50-P-A-S2	162155	DPZJ-32-50-P-A-KF-S2
	80	159973	DPZJ-32-80-P-A-S2	162156	DPZJ-32-80-P-A-KF-S2
	100	159974	DPZJ-32-100-P-A-S2	162157	DPZJ-32-100-P-A-KF-S2

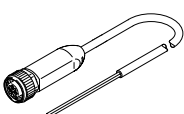
1) Im Lieferumfang sind 4 Zentrierstifte bzw. Zentrierhülsen enthalten

Zubehör

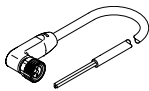
Bestellangaben – Näherungsschalter für T-Nut, magnetoresistiv						Datenblätter → Internet: smt
	Befestigungsart	Schaltausgang	Elektrischer Anschluss	Kabellänge [m]	Teile-Nr.	Typ
Schließer						
	von oben in Nut einsetzbar, bündig mit Zylinderprofil, kurze Bauform	PNP	Kabel, 3-adrig	2,5	574335	SMT-8M-A-PS-24V-E-2,5-OE
			Stecker M8x1, 3-polig	0,3	574334	SMT-8M-A-PS-24V-E-0,3-M8D
			Stecker M12x1, 3-polig	0,3	574337	SMT-8M-A-PS-24V-E-0,3-M12
		NPN	Kabel, 3-adrig	2,5	574338	SMT-8M-A-NS-24V-E-2,5-OE
Stecker M8x1, 3-polig	0,3		574339	SMT-8M-A-NS-24V-E-0,3-M8D		
Öffner						
	von oben in Nut einsetzbar, bündig mit Zylinderprofil, kurze Bauform	PNP	Kabel, 3-adrig	7,5	574340	SMT-8M-A-PO-24V-E-7,5-OE

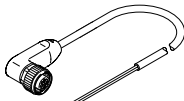
Bestellangaben – Näherungsschalter für T-Nut, magnetisch Reed						Datenblätter → Internet: sme
	Befestigungsart	Schaltausgang	Elektrischer Anschluss	Kabellänge [m]	Teile-Nr.	Typ
Schließer						
	von oben in Nut einsetzbar, bündig mit Zylinderprofil	kontaktbehaftet	Kabel, 3-adrig	2,5	543862	SME-8M-DS-24V-K-2,5-OE
				5,0	543863	SME-8M-DS-24V-K-5,0-OE
			Stecker M8x1, 3-polig	2,5	543872	SME-8M-ZS-24V-K-2,5-OE
				0,3	543861	SME-8M-DS-24V-K-0,3-M8D
	längs in Nut einschiebbar, bündig mit Zylinderprofil	kontaktbehaftet	Kabel, 3-adrig	2,5	150855	SME-8-K-LED-24
				0,3	150857	SME-8-S-LED-24
Öffner						
	längs in Nut einschiebbar, bündig mit Zylinderprofil	kontaktbehaftet	Kabel, 3-adrig	7,5	160251	SME-8-O-K-LED-24

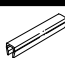
Verbindungsleitungen NEBA, gerade, Anschluss M8						
	Elektrischer Anschluss 1, Anschlusstechnik	Elektrischer Anschluss 2, Anschlusstechnik	Elektrischer Anschluss 2, Anzahl Pole/Adern	Kabellänge	Teile-Nr.	Typ
	M8x1 A-codiert nach EN 61076-2-104	offenes Ende	3	2,5 m	8078223	NEBA-M8G3-U-2,5-N-LE3
				5 m	8078224	NEBA-M8G3-U-5-N-LE3


Verbindungsleitungen NEBA, gerade, Anschluss M12						
	Elektrischer Anschluss 1, Anschlusstechnik	Elektrischer Anschluss 2, Anschlusstechnik	Elektrischer Anschluss 2, Anzahl Pole/Adern	Kabellänge	Teile-Nr.	Typ
	M12x1 A-codiert nach EN 61076-2-101	offenes Ende	3	2,5 m	8078236	NEBA-M12G5-U-2,5-N-LE3
				5 m	8078237	NEBA-M12G5-U-5-N-LE3



Datenblatt

Verbindungsleitungen NEBA, gewinkelt, Anschluss M8						
	Elektrischer Anschluss 1, Anschluss-technik	Elektrischer Anschluss 2, Anschluss-technik	Elektrischer Anschluss 2, Anzahl Pole/Adern	Kabellänge	Teile-Nr.	Typ
	M8x1 A-codiert nach EN 61076-2-104	offenes Ende	3	2,5 m	8078230	NEBA-M8W3-U-2.5-N-LE3
				5 m	8078231	NEBA-M8W3-U-5-N-LE3

Verbindungsleitungen NEBA, gewinkelt, Anschluss M12						
	Elektrischer Anschluss 1, Anschluss-technik	Elektrischer Anschluss 2, Anschluss-technik	Elektrischer Anschluss 2, Anzahl Pole/Adern	Kabellänge	Teile-Nr.	Typ
	M12x1 A-codiert nach EN 61076-2-101	offenes Ende	3	2,5 m	8078245	NEBA-M12W5-U-2.5-N-LE3
				5 m	8078246	NEBA-M12W5-U-5-N-LE3

Bestellangaben – Nutabdeckung für T-Nut						
	Montage	Länge			Teile-Nr.	Typ
	einsetzbar	2x 0,5 m			151680	ABP-5-S

Bestellangaben – Drossel-Rückschlagventile					Datenblätter → Internet: grla	
	Anschluss Gewinde	für Schlauch-Außen-ø	Werkstoff	Teile-Nr.	Typ	
	M5	3	Metall-Ausführung	193137	GRLA-M5-QS-3-D	
		4		193138	GRLA-M5-QS-4-D	
		6		193139	GRLA-M5-QS-6-D	
	G1/8	3		193142	GRLA-1/8-QS-3-D	
		4		193143	GRLA-1/8-QS-4-D	
		6		193144	GRLA-1/8-QS-6-D	
		8		193145	GRLA-1/8-QS-8-D	

Bestellangaben – Zubehör						
	für ø [mm]	Werkstoff		Teile-Nr.	Typ	PE ¹⁾
Zentrierstift ZBS Datenblätter → Internet: zbs						
	10 ... 20	nichtrostender Stahl		150928	ZBS-5	10
Zentrierhülse ZBH Datenblätter → Internet: zbh						
	25 ... 50	nichtrostender Stahl		8137184	ZBH-9-B	10

1) Packungseinheit in Stück

Zubehör

Adapterbausatz
BPL

Werkstoff:
Aluminium-Knetlegierung
RoHS konform



Hinweis

Der Bausatz beinhaltet die individuelle Befestigungsschnittstelle sowie das notwendige Befestigungsmaterial.

Download CAD-Daten → www.festo.com

Zulässige Antrieb/Antrieb-Kombinationen mit Adapterbausatz

Kombination	[1] Antrieb	[2] Antrieb	Adapterbausatz		
	Baugröße	Baugröße	KBK ¹⁾	Teile-Nr.	Typ
DPZ/DPZ	DPZ	DPZ	BPL		
	20, 25, 32	10, 16	2	150929	BPL-1
	20, 25, 32	20		150930	BPL-2
	25, 32	25		150931	BPL-3
	32	32		150931	BPL-3

1) Weitere Informationen www.festo.com/x/topic/kbk