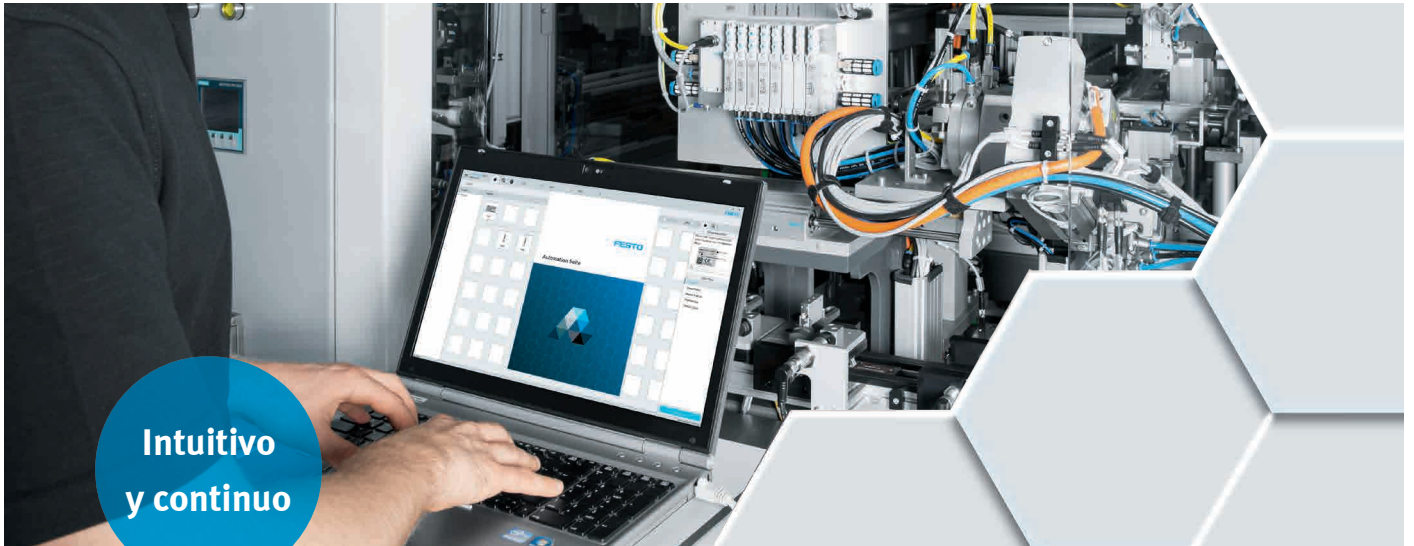


Software de puesta en funcionamiento Festo Automation Suite

FESTO



Intuitivo
y continuo

¡Rápidamente operativo!

Lo más destacado

- En tan solo cinco pasos hasta el sistema de accionamiento operativo
- Integración en el programa de mando simplificada al máximo
- Personalizable gracias a plug-ins específicos del equipo y ampliaciones
- Programación del controlador integrada
- Acceso a información del equipo e instrucciones directamente desde el software

El software basado en ordenador Festo Automation Suite combina parametrización, programación y mantenimiento de componentes de Festo en un único programa. Permite la puesta en funcionamiento del conjunto de accionamiento completo, desde el sistema mecánico hasta el controlador. Perfecto para diseñar la automatización industrial de manera sencilla, eficiente y continua.

Más fácil de usar que nunca

El Festo Automation Suite disponible de forma gratuita ya integra funciones elementales de todos los componentes de Festo. Los plug-ins y ampliaciones que pueden instalarse directamente desde el programa permiten configurar el software de forma individualizada. La información del equipo, los manuales y las descripciones de la aplicación pueden descargarse con comodidad directamente desde el software sin necesidad de abrir cada vez el navegador.

Así funciona la conectividad inteligente

La configuración y la parametrización de un sistema de accionamiento completamente operativo es coser y cantar. Con la ayuda del asistente bastan solo cinco pasos para la primera puesta en funcionamiento. Y con solo dos clics también quedará integrado el regulador de accionamientos CMMT-AS en el programa de control del CPX-E. Pero esto no es todo. De modo opcional, la ampliación CODESYS permite una extensa programación de Motion Control y de funciones de robótica en el CPX-E.

Software de puesta en funcionamiento Festo Automation Suite

Así de sencillo se lo pone el Festo Automation Suite

La interfaz de usuario del nuevo software de puesta en funcionamiento se presenta con un aspecto unitario, más allá de todas las funciones que engloba. Así, podrá solicitar información de diagnóstico para un terminal de válvulas o utilizar funciones mucho más complejas como,

por ejemplo, la parametrización de un regulador de accionamientos o la programación en CODESYS.

Lo que resulta verdaderamente útil es la estructura modular del programa: únicamente se instalan los componentes del pro-

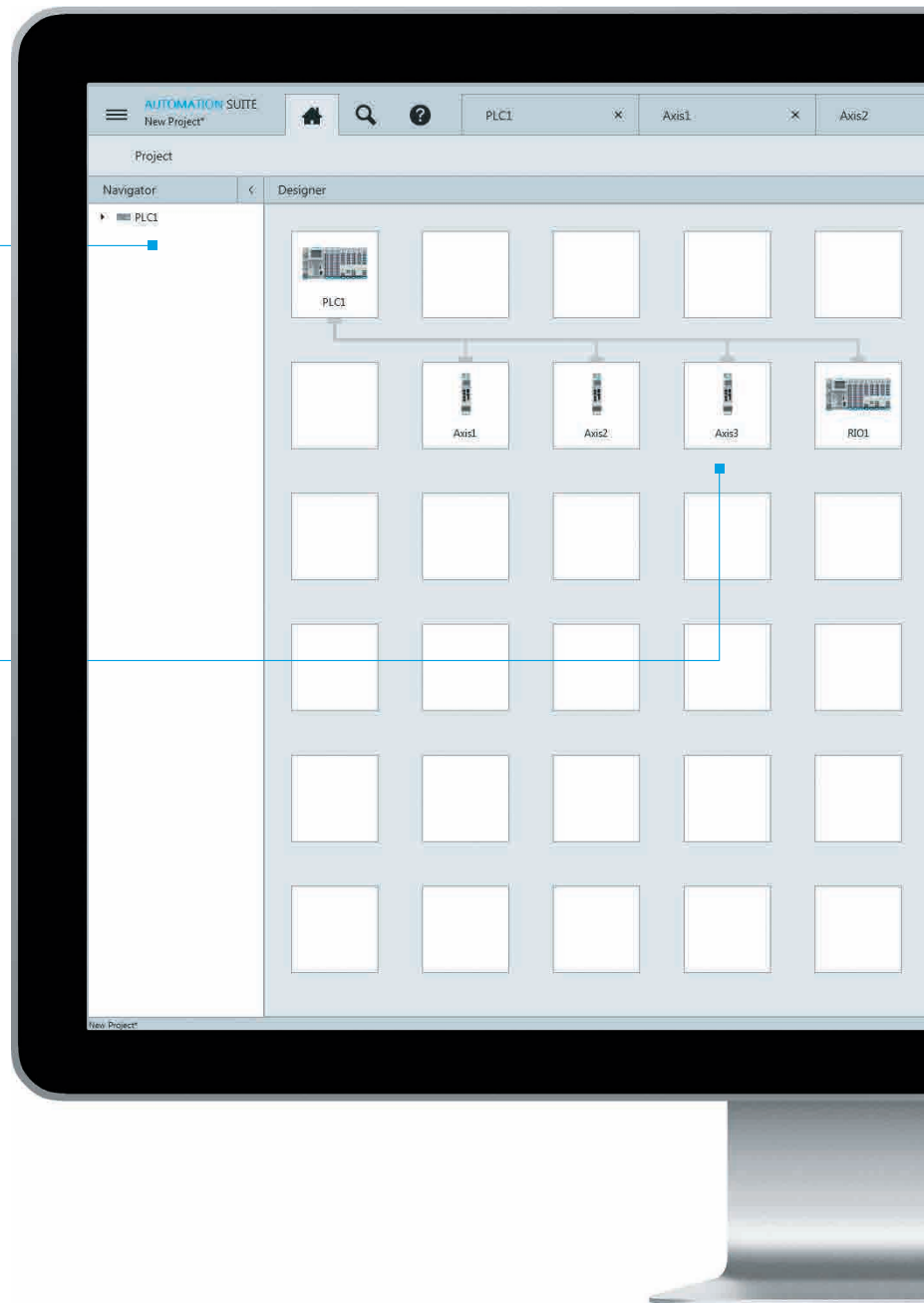
grama y los plug-ins que realmente son necesarios. Cómo, dónde y cuándo lo decide solo usted de modo que su Festo Automation Suite siempre estará configurado para dar una respuesta individualizada a sus necesidades.

Representación de eficacia probada

En una lista se indican todos los componentes utilizados, complementándose además con una visualización jerarquizada de las relaciones de comunicación.

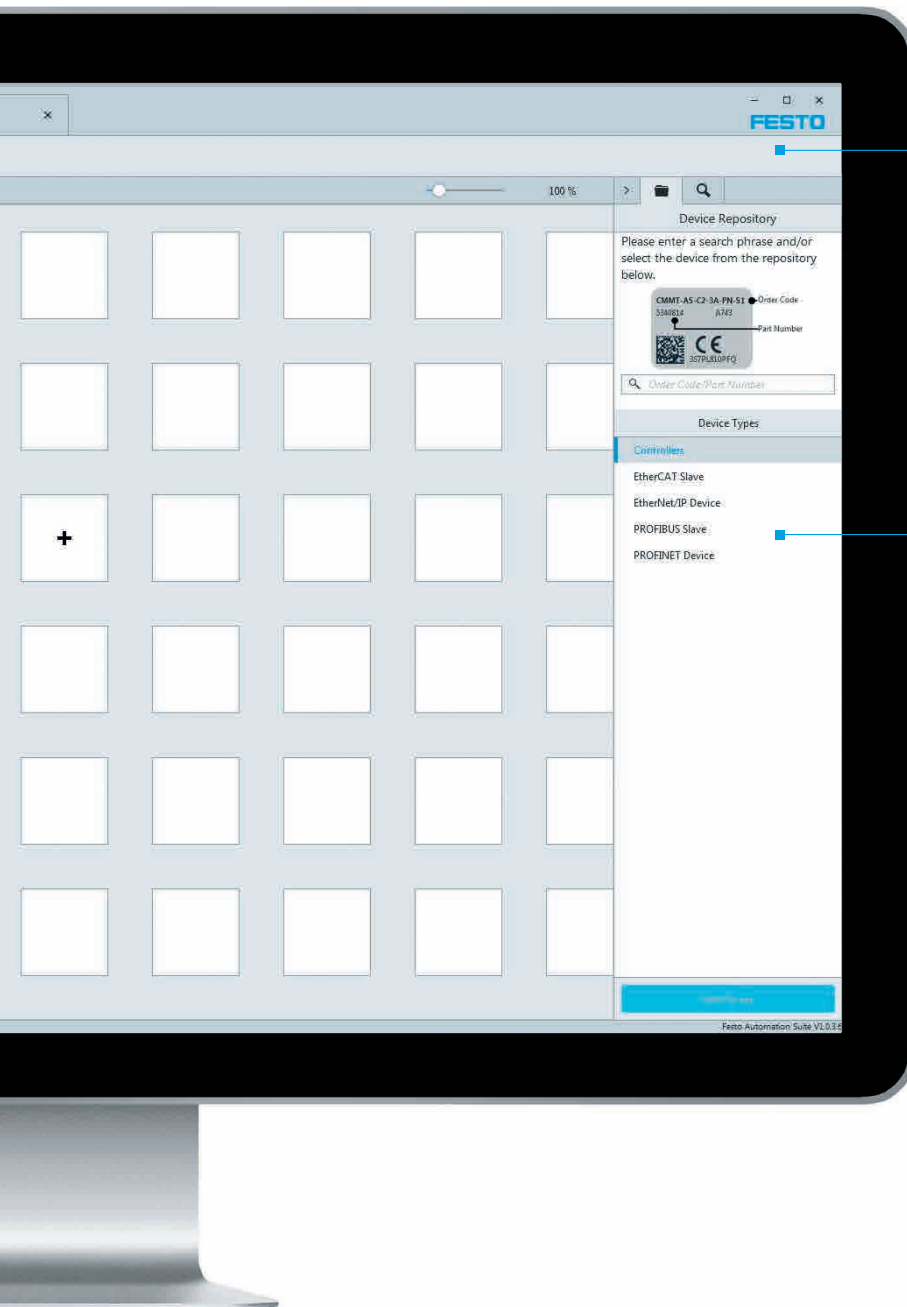
Diseño orientado al usuario

Los componentes de Festo para el sistema eléctrico, la neumática y la automatización de procesos pueden introducirse arrastrándolos y soltándolos para proyectar a continuación sus relaciones de comunicación. Para ello se enlazan los diferentes equipos arrastrando intuitivamente una línea y se conectan al controlador. De forma paralela, el software calcula automáticamente en un segundo plano los parámetros fundamentales de los participantes.





Descarga gratuita del software en
→ www.festo.com/AutomationSuite



Navegación similar a la de un navegador

Los contenidos específicos del equipo se representan por medio de pestañas en la barra de título para que usted pueda saltar de un contenido a otro cómodamente.

Instalación de plug-ins

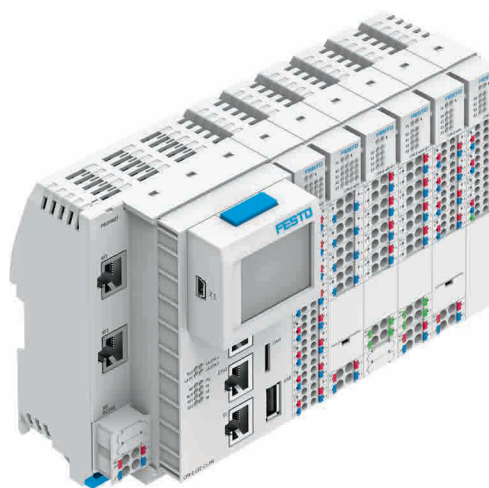
Para las ampliaciones específicas del equipo tan solo tiene que buscar el componente correspondiente por medio del número de artículo o del código del producto. El Festo Automation Suite encuentra por sí mismo el plug-in y lo instala sencillamente desde el programa o mediante una descarga en línea.

Software de puesta en funcionamiento Festo Automation Suite

Características del plug-in del sistema de automatización CPX-E

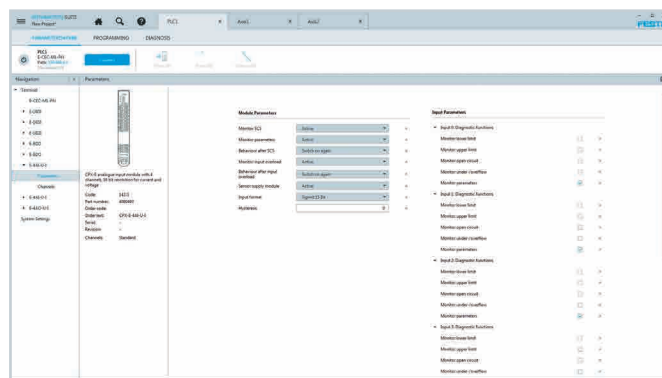
Para un gran número de funciones PLC, incluidas las aplicaciones multiteje con interpolación, el sistema de automatización CPX-E puede integrarse fácilmente en los sistemas host disponibles mediante la interfaz maestra

EtherCAT. Actúa a modo de sistema de control central para la técnica de manipulación y como Motion Controller en IP20, incluida la interfaz PROFINET-Device o EtherNet/IP-Slave.



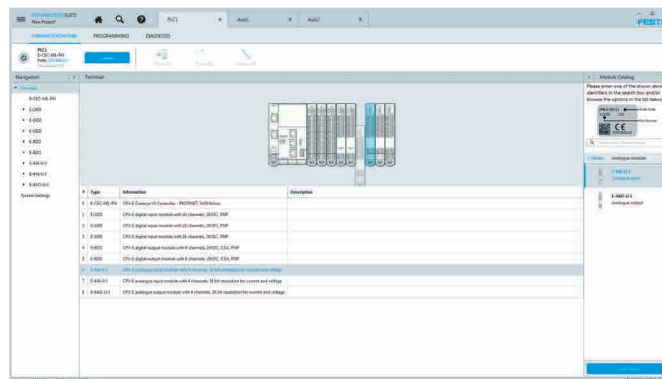
Trabajo visual en el "área de contexto"

Las pestañas ubicadas en la parte superior izquierda debajo de la barra de título permiten cambiar cómodamente entre los contextos Parametrización, Diagnóstico, Control y, dado el caso, Programación. Puesto que tanto la información como las ventanas no necesarias se ocultan, tendrá a su disposición para la fase actual de la puesta en funcionamiento siempre el tamaño de pantalla máximo.



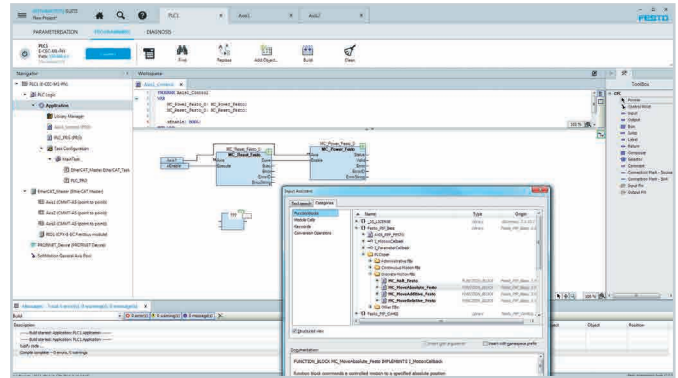
Configuración flexible del terminal CPX-E

Los diferentes módulos del terminal CPX-E pueden configurarse y parametrizarse a través de una interfaz gráfica arrastrándolos y soltándolos para modificarlos, sustituirlos, agregarlos o eliminarlos. Los parámetros de los módulos y canales pueden ajustarse cómodamente.



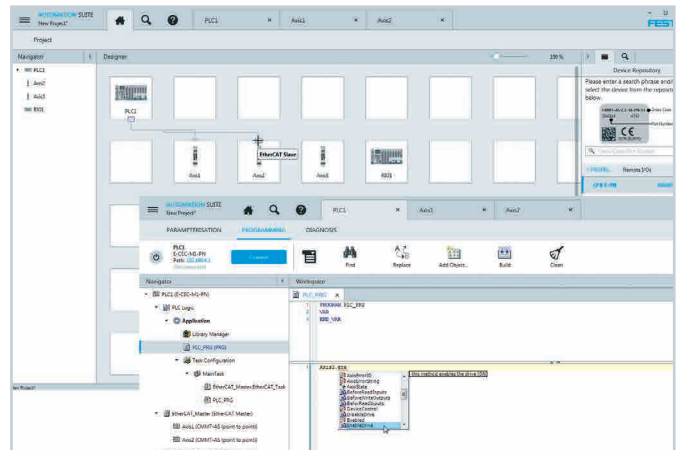
Programación del controlador con CODESYS

Puede descargar CODESYS como ampliación del sistema. Integrados sin fisuras en la interfaz de usuario del plug-in, dispondrá así de los editores conocidos para la programación del controlador conforme a IEC 61131-3; desde movimientos sencillos punto a punto, pasando por aplicaciones SoftMotion con funciones CNC y de discos de levas hasta aplicaciones de robótica según PLCopen parte 4.



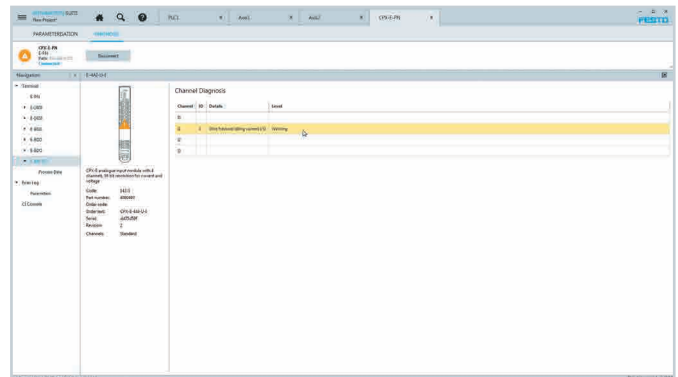
Integración muy sencilla del sistema de accionamiento

Donde hasta el momento eran necesarias 100 acciones con el ratón y el teclado, bastan ahora dos. Después de que haya conectado el CMMT-AS al controlador CPX-E arrastrando una línea, el resto transcurre de forma automática: integración de las bibliotecas necesarias, acoplamiento de los datos de proceso e incorporación de los parámetros más importantes de los ejes. Así, el sistema de accionamiento puede utilizarse de inmediato en el programa de control. El resultado: menos errores y más tiempo para su trabajo principal, esto es, la creación y puesta en funcionamiento del proceso de la máquina.



Diagnóstico rápida y clara

Con la conexión activa al componente de Festo, su estado se representa de forma clara y visual en el Festo Automation Suite. Los datos de proceso puede seguirse en directo, además se pueden identificar a primera vista los posibles mensajes de diagnóstico presentes. Su evolución guardada le permite además sacar conclusiones de posibles causas de los errores, así como errores derivados.



Software de puesta en funcionamiento Festo Automation Suite

Características de plug-in del regulador de accionamientos CMMT-AS

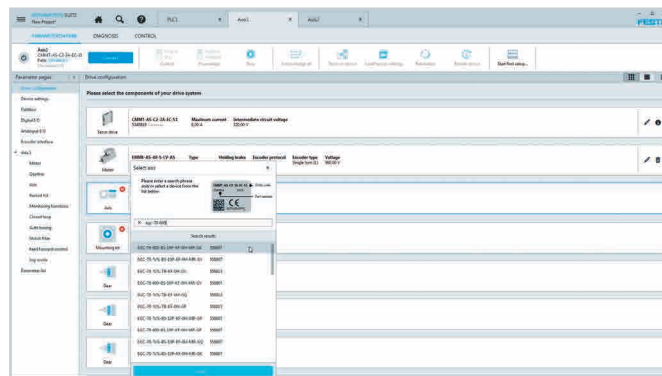
El regulador de accionamientos compacto y con un tamaño y precio optimizados CMMT-AS forma parte de la plataforma de automatización de Festo. Apto para movimientos punto a punto e interpolados, el CMMT-AS puede ponerse en funcionamiento con el Festo Automation Suite en tan

solo unos minutos y sin error alguno. El regulador resulta perfecto para diferentes sistemas de bus basados en Ethernet y puede integrarse sin fisuras en entornos de sistema de los controladores de distintos fabricantes. Los módulos de funciones específicos del controlador necesarios para tal fin están incluidos.



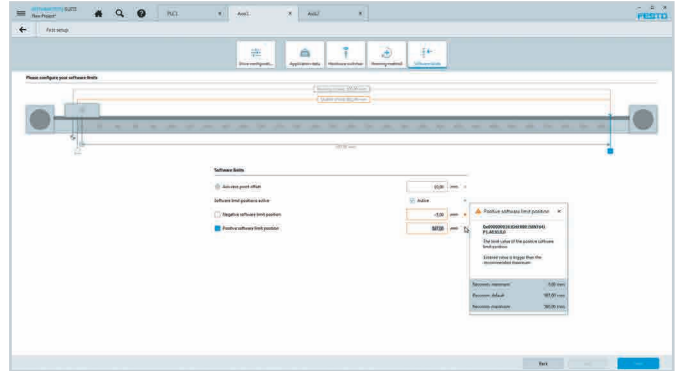
Parametrización segura y sencilla

A través del “área de contexto” pueden mostrarse la funciones para la Parametrización, Diagnósis y Control. En la interfaz de parametrización sinóptica, de eficacia probada, puede seleccionar fácilmente el sistema mecánico de Festo deseado a través de la información del producto como, p. ej., el número de artículo. El programa se encarga del ajuste correcto ya que en el plug-in están incluidos todos los datos técnicos, desde el regulador de accionamientos hasta el eje, que se emplean para el cálculo automático de los ajustes del regulador. De este modo se suprime el arduo cálculo manual de los valores adecuados de los parámetros. ¡Todo esto reduce enormemente las fuentes de error y el trabajo necesario!



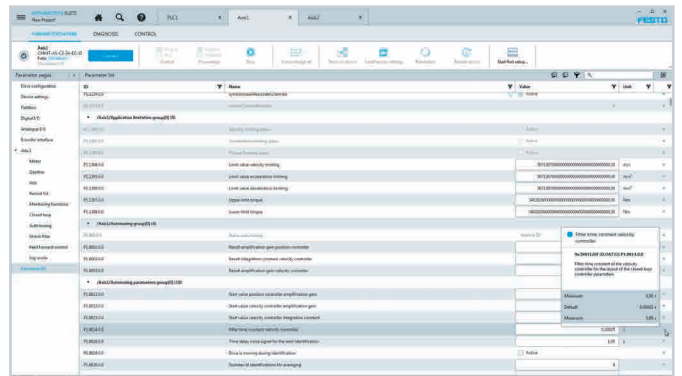
En tan solo cinco pasos hasta el sistema de accionamiento operativo

Especialmente útil para nuestros usuarios: consultando los ajustes más necesarios, el asistente para la primera puesta en funcionamiento pone el sistema de accionamiento en estado operativo de modo rápido, seguro y sin complicaciones. ¡Seleccionar los componentes de accionamiento, ajustar unos pocos parámetros, cargarlos en el equipo, conectar y el sistema de accionamiento ya estará listo para funcionar!



Tratamiento ampliado en una visión experta

En una visión experta, el plug-in del CMMT-AS otorga acceso pleno a todos los parámetros del equipo para realizar más optimizaciones. Incluso aunque no esté instalado el plug-in más actual, tendrá a su disposición parámetros de funciones nuevas del firmware. Esto se debe a que, durante el establecimiento de la conexión, el plug-in se adapta automáticamente, siempre que sea necesario, al volumen de funciones del firmware.



Diagnóstico rápida y clara

Con la conexión activa al componente de Festo, es posible identificar a primera vista los posibles mensajes de diagnóstico presentes. Y la evolución guardada en el equipo de los últimos mensajes le permite sacar conclusiones sobre las posibles causas de los errores, así como de los errores derivados. Un punto especialmente a favor: la función de seguimiento permite registrar en alta frecuencia el curso de las señales en el equipo y representarlas gráficamente. De este modo podrá analizar mejor incidentes difíciles de observar.



Software de puesta en funcionamiento Festo Automation Suite

Requisitos del sistema

Sistema operativo: Windows 7 o superior, 32 o 64 bits
Memoria de trabajo: mín. 4 GB
Memoria en disco duro: mín. 5 GB disponibles
Resolución en pantalla: mín. 1024x768 (se recomienda 1600x900 o superior)
Tarjeta gráfica: se recomienda compatible con DirectX

Software disponible de forma gratuita en

→ www.festo.com/net/SupportPortal

→ www.festo.com/AutomationSuite

Ahorrar tiempo con las herramientas de software de Festo

Además del Festo Automation Suite, Festo le ofrece, más allá de la cadena de suministro completa, otras herramientas de software constantemente mejoradas. Entre las herramientas destacan:

Conceptualización con PositioningDrives

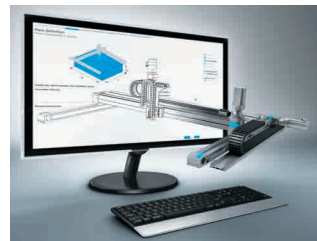
Nuestro software de ingeniería y selección PositioningDrives le ayuda y acompaña en la selección y planificación de sus ejes y actuadores mecánicos, esto es, de los motores y reguladores de accionamientos. De este modo le simplificamos enormemente el camino hasta alcanzar la solución de accionamiento mecatrónica que necesita: todo sin posibilidad de equívocos y con una eficiencia energética mejorada. Es bueno saber que estos datos de diseño se podrán importar en el futuro directamente al Festo Automation Suite.



→ www.festo.com/net/PositioningDrives

Construcción con el Handling Guide Online

Handling Guide Online es un software de configuración que puede utilizarse al mismo tiempo para realizar pedidos y que está incorporado en nuestro catálogo de productos en línea. Esta herramienta única de ingeniería en línea le ayuda a configurar y solicitar su sistema de manipulación. De este modo podrá ahorrar costes de ingeniería y obtendrá la solución adecuada en un tiempo récord.



→ www.festo.com/handling-guide