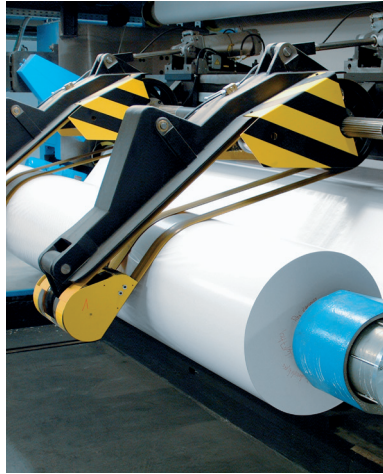


Automatisation des process Produits et Services

FESTO



Industries



Pâte à papier et papeteries



Transformation des aliments et conditionnement



Technologie de l'eau



Electronique



Biotech/Pharma et cosmétique



Mines et traitement des minéraux



Chimie



Pétrole/Gaz

**Vous visez des sites de production plus efficaces.
Vous recherchez un partenaire qui comprend votre industrie.
Nous sommes votre solution d'automatisation.**

→ NOUS SOMMES LES INGÉNIEURS DE LA PRODUCTIVITÉ.

Festo - Votre partenaire dans votre segment industriel

Depuis de nombreuses années, Festo développe des solutions d'automatisation de process pour de nombreux secteurs industriels. En transférant notre expérience d'une industrie à l'autre, nous pouvons tirer avantage des synergies précieuses et créer des économies d'échelle.

Vous aussi, vous pouvez profiter de notre réseau mondial en savoir-faire pour développer et implémenter de manière rapide et rentable des concepts personnalisés pour vos systèmes

Remarque

Suite à une pénurie mondiale en matériaux, certains produits peuvent avoir une disponibilité limitée.

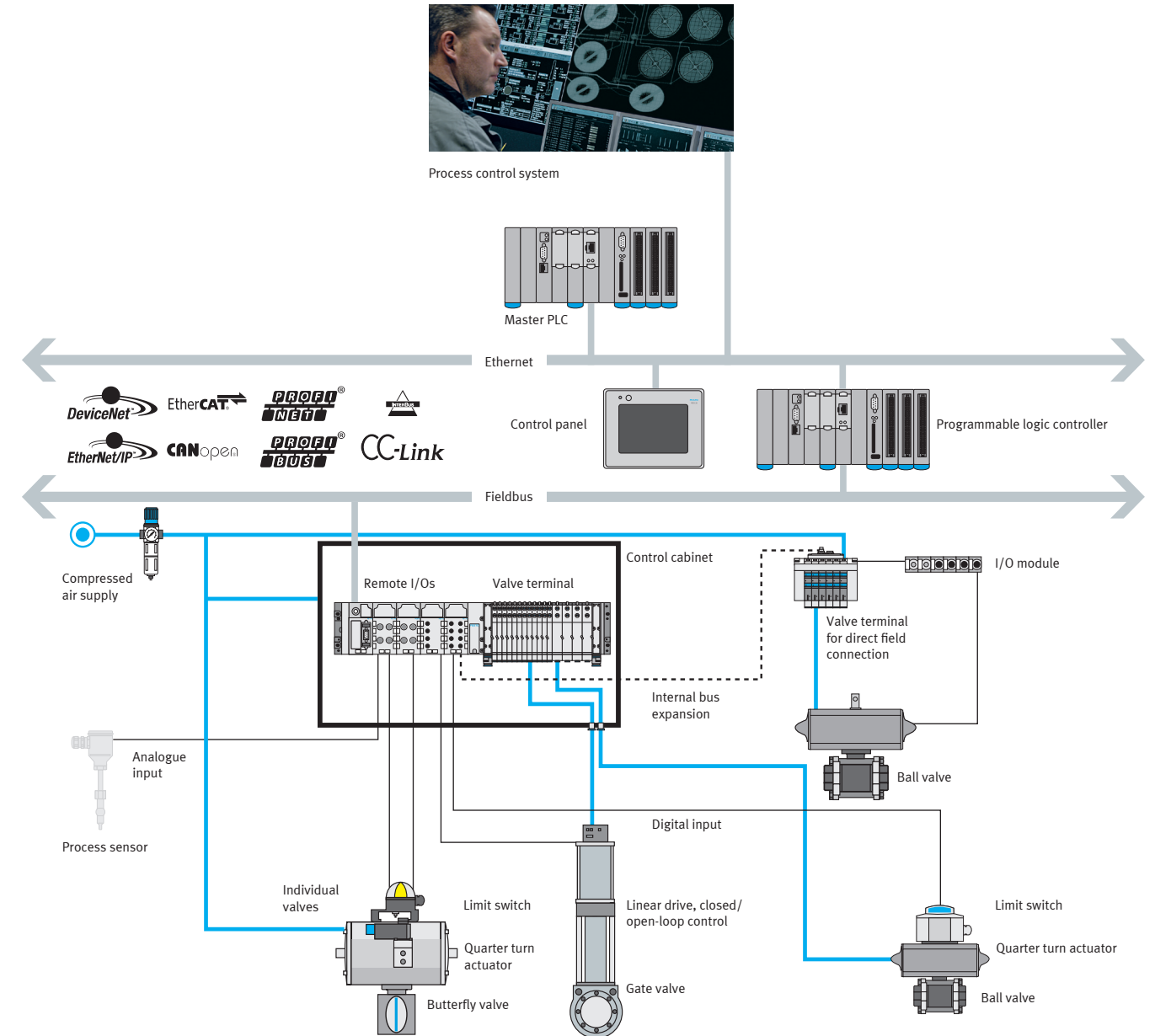
Gamme de produits pour l'automatisation de process

Les clients du monde entier réceptionnent leurs composants provenant d'un seul fournisseur : la technologie de contrôle et des E/S déportées, des terminaux de distributeurs, des vannes pilotes, des capteurs et des positionneurs, des actionneurs, des vannes de process et des vannes pour fluides, des unités de préparation d'air et des techniques de raccordement pneumatique.

Chaque année, nous suivons le rythme effréné des évolutions technologique pour élargir notre assortiment de produits pour chaque segment industriel. La fonctionnalité des produits est adaptée aux particularités de la technologie de process et de l'ingénierie des process, comme la protection antidéflagrante, la résistance à la corrosion, etc.



Donnez-vous une longueur d'avance: des systèmes d'automatisation complets disponibles auprès d'un seul fournisseur...



Assemblages de vannes à boisseau sphérique (KVZB) et vannes papillon (KVZA) automatisées

Les vannes à boisseau sphérique entièrement automatisées et disponibles auprès d'un seul fournisseur facilitent la planification, l'approvisionnement et la mise en service qui deviennent dès lors plus rentables. Ces solutions évitent les nombreuses configurations de produit, réduisent le coût de stockage des pièces de rechange et accélèrent le service et la maintenance.

Interrupteur de fin de course SRBC

- Boîtier en aluminium étanche aux intempéries pour les applications extérieures
- Variantes d'interrupteurs mécaniques, inductifs ou magnétiques



Alternative Capteur à palettes SRBG

- Conception compacte
- Double capteur inductif
- Connexion M12 ou port terminal



Pour le positionnement et le contrôle

Positionneur numérique CMSX

- Excellent rapport prix/performance
- Retour d'information 4-20mA en standard
- Position de sécurité prédéfinie pour l'arrêt d'urgence



Actionneur quart de tour DFPD

- Compact
- Versions simple ou double effet
- Réglage de la position finale aux deux extrémités
- Conception optimisée du réglage du ressort



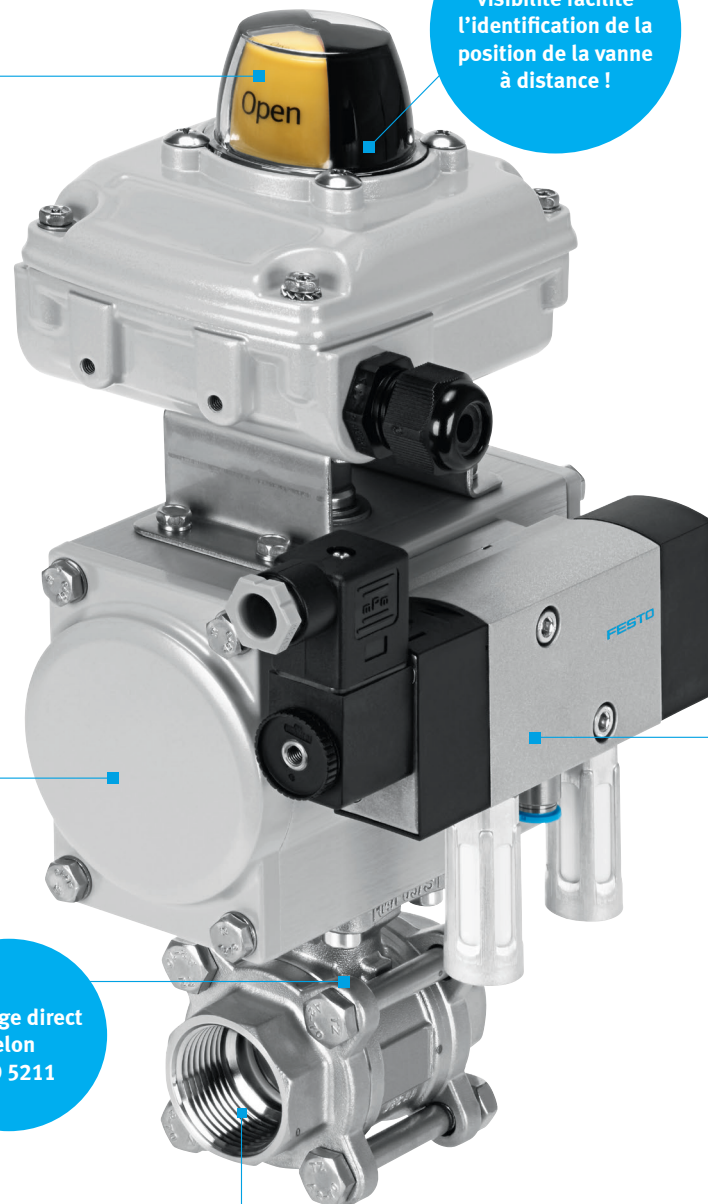
Options

- Version résistante à la corrosion avec revêtement époxy et arbre en acier inoxydable



Montage direct selon ISO 5211

L'indication de haute visibilité facilite l'identification de la position de la vanne à distance !



Convient à un large éventail d'applications dans diverses industries, notamment



Vannes actionnées en polymère pour applications chimiques



Options sanitaires et hygiéniques pour les processus alimentaires



Accessoires homologués Ex pour les zones dangereuses

Créez votre flux : avec les unités de vannes à bille KVZB



Avez-vous besoin de déplacer vos médias d'un point A à un point B avec tout le diamètre de tuyau disponible pour le débit ? Les unités de vannes à bille Festo KVZB avec un facteur de débit particulièrement élevé. Concevez les unités de vannes à bille optimales dans les plus brefs délais. Déterminez chaque détail pour créer la solution parfaite pour vos besoins.

Vannes à bille

Une large gamme de vannes à bille à 2 et 3 voies pour le contrôle des liquides et des gaz. Elles peuvent être normalement fermées (NC) ou normalement ouvertes (NO).

- Corps et bille en CF8M
- Joints en PTFE renforcé
- Raccordements standard nord-américains



VZBA/VZBE



- 2 voies et 3 voies
- Acier inoxydable
- Orifice L ou T

VZBF



- Sécurité incendie
- Acier inoxydable
- Bride ANSI

VZBD



- 3A Sanitaire
- Rempli d'une cavité
- Soudure ou tri-clamp

Versions manuelles également disponibles



Vanne NAMUR standard VSNC-...F8

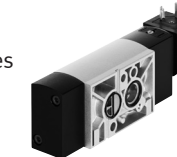
- Joint rotatif pour fonction 3/2 ou 5/2 voies
- Plusieurs options de tension de bobine
- Excellent rapport qualité/prix

Options

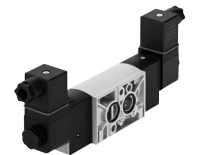
Vanne NAMUR VSNC-...FN

- Options de solénoïde Ex pour les zones dangereuses
- Matériau de couverture en alliage d'aluminium pour les applications extérieures

Solénoïde simple 3/2 ou 5/2



Double solénoïde 5/2 ou 5/3



Ensembles de vannes papillon actionnées - KVZA

Les vannes papillon entièrement automatisées provenant d'un fournisseur unique facilitent considérablement la planification, l'approvisionnement et la mise en service et les rendent plus rentables. Il élimine une quantité considérable de configuration du produit, réduit les coûts d'entreposage des pièces de rechange et accélère l'entretien et la maintenance.

Fin de course SRBC

- Boîtier en aluminium résistant aux intempéries pour les applications extérieures
- Variantes d'interrupteurs mécaniques, inductifs ou magnétiques

Autres solution

Capteur de rondelle SRBG

- Design compact
- Double capteur inductif
- Connexion M12 ou port terminal

Pour le positionnement et le contrôle

Positionneur numérique CMSX

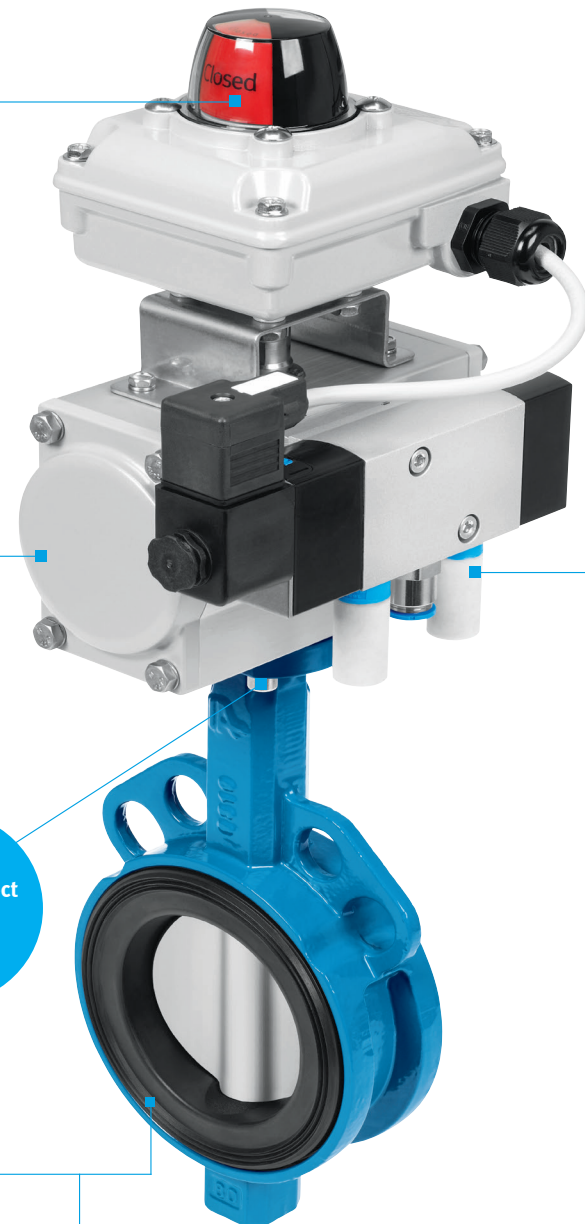
- Excellent rapport qualité/prix
- Retour 4-20 mA en standard
- Position de sécurité prédéfinie pour arrêt d'urgence

Actionneur quart de tour DFPD

- Compact
- Versions simple ou double effet
- Réglage de la position finale aux deux extrémités
- Conception optimisée du réglage du ressort

Options

- Version résistante à la corrosion avec revêtement époxy et arbre en acier inoxydable



Montage direct selon ISO 5211

Les vannes papillon

Idéal pour les liquides, les gaz et les solides dans les applications corrosives, abrasives, à base d'eau ou nécessitant des matériaux de qualité alimentaire. Peut être normalement fermé (NC) ou normalement ouvert (NO).

VZAV

- Large gamme d'options de sièges résilients pour s'adapter à différentes applications
- Corps en fonte avec revêtement époxy ou polyuréthane
- Connexions ANSI à plaquettes et à cosses



VZAV



- Applications standards

VZAF

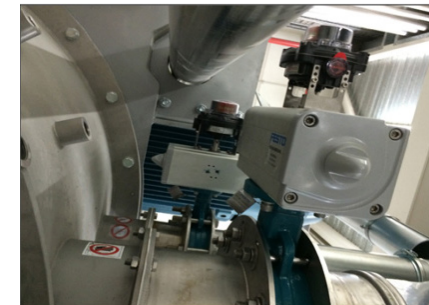


- Application corrosive/ haute pureté
- Acier inoxydable en option

Opérateurs manuels aussi disponible



Convient à une large gamme d'applications dans diverses industries, notamment



Options de qualité alimentaire pour la manipulation des poudres



Solutions de positionnement de vannes pour le contrôle du débit



Options résistantes à l'abrasion pour les poudres et les solides

Créez votre flux : avec les vannes papillon KVZA



Avez-vous besoin d'une vanne robuste pour contrôler les débits dans les petites et grandes canalisations ? De la vanne de process à commande manuelle à la vanne de process entièrement automatisée: Avec le configurateur pour les vannes papillon, vous trouverez la bonne solution. Composez votre unité de vanne papillon optimale KVZA en quelques minutes seulement.

Vanne NAMUR standard VSNC-...F8

- Joint rotatif pour fonction 3/2 ou 5/2 voies
- Plusieurs options de tension de bobine
- Excellent rapport qualité/prix

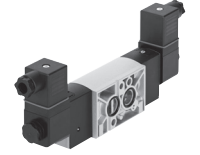
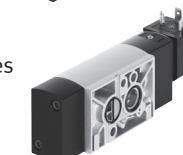
Options

Vanne NAMUR VSNC-...FN

- Options de solénoïde Ex pour les zones dangereuses
- Matériau de couverture en alliage d'aluminium pour les applications extérieures

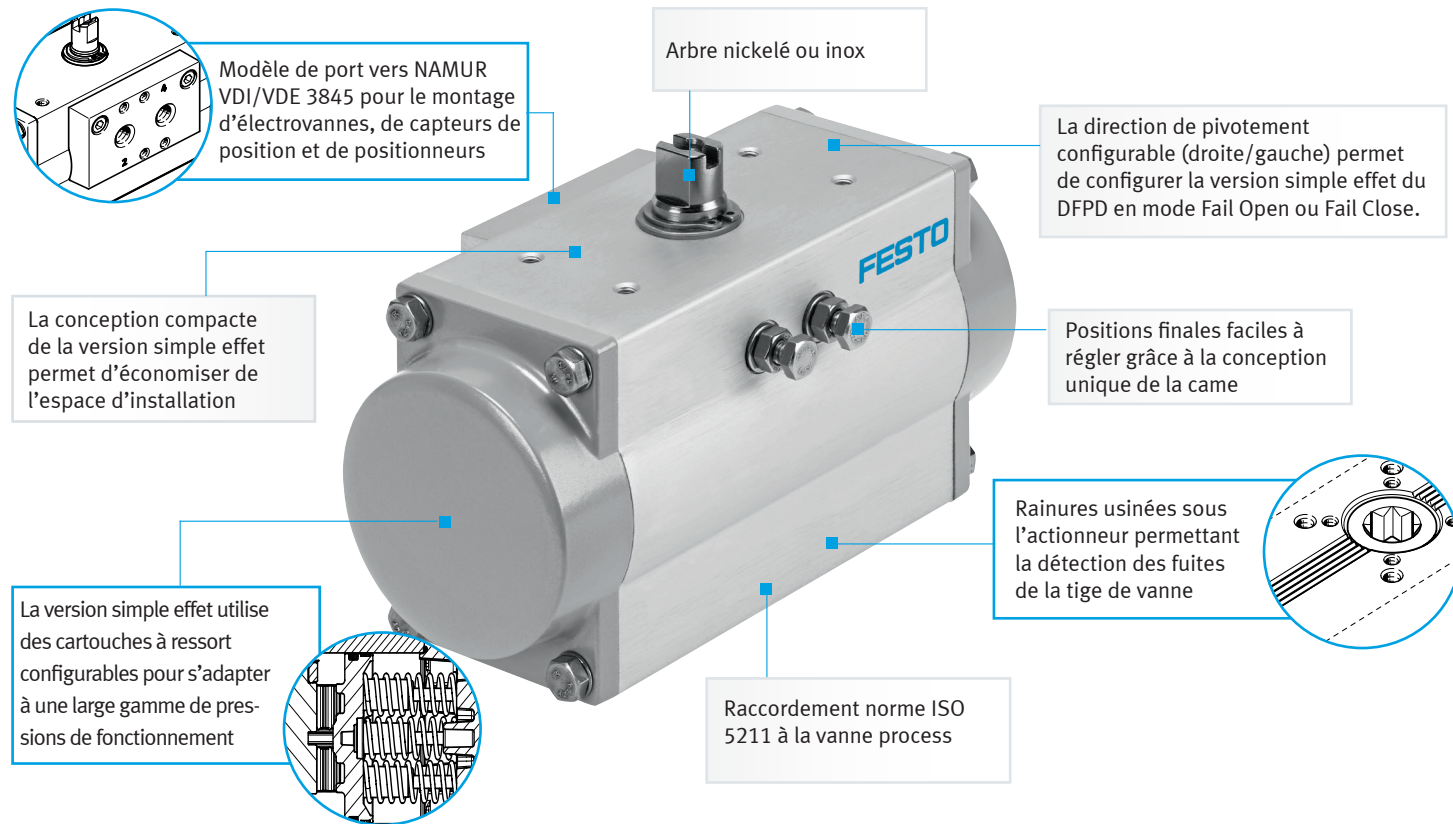
Solénoïde simple 3/2 ou 5/2

Double solénoïde 3/2 ou 5/2



Actionneur quart de tour - DFPD

DFPD est la nouvelle référence en matière d'actionneurs quart de tour. Il peut être fourni sous forme d'actionneur individuel ou dans le cadre d'un système complet de vannes de procédé automatisées de Festo.



Actionneur quart de tour DFPD - Double et simple effet

- Version résistante à la corrosion avec revêtement époxy et arbre en acier inoxydable
- Versions basse et haute température de -50 °C à 150 °C pour des conditions de fonctionnement extrêmes
- Version chimique adaptée à l'industrie chimique avec vis de réglage anti-éruption



Vannes de process entièrement automatisées d'un seul fournisseur

Lorsqu'il est combiné avec un interrupteur de fin de course, une vanne pilote ou un positionneur, l'actionneur quart de tour DFPD fait partie d'un ensemble complet de vannes de procédé automatisées.



Environnements à températures extrêmes



Haute résistance à la corrosion dans des environnements d'exploitation difficiles

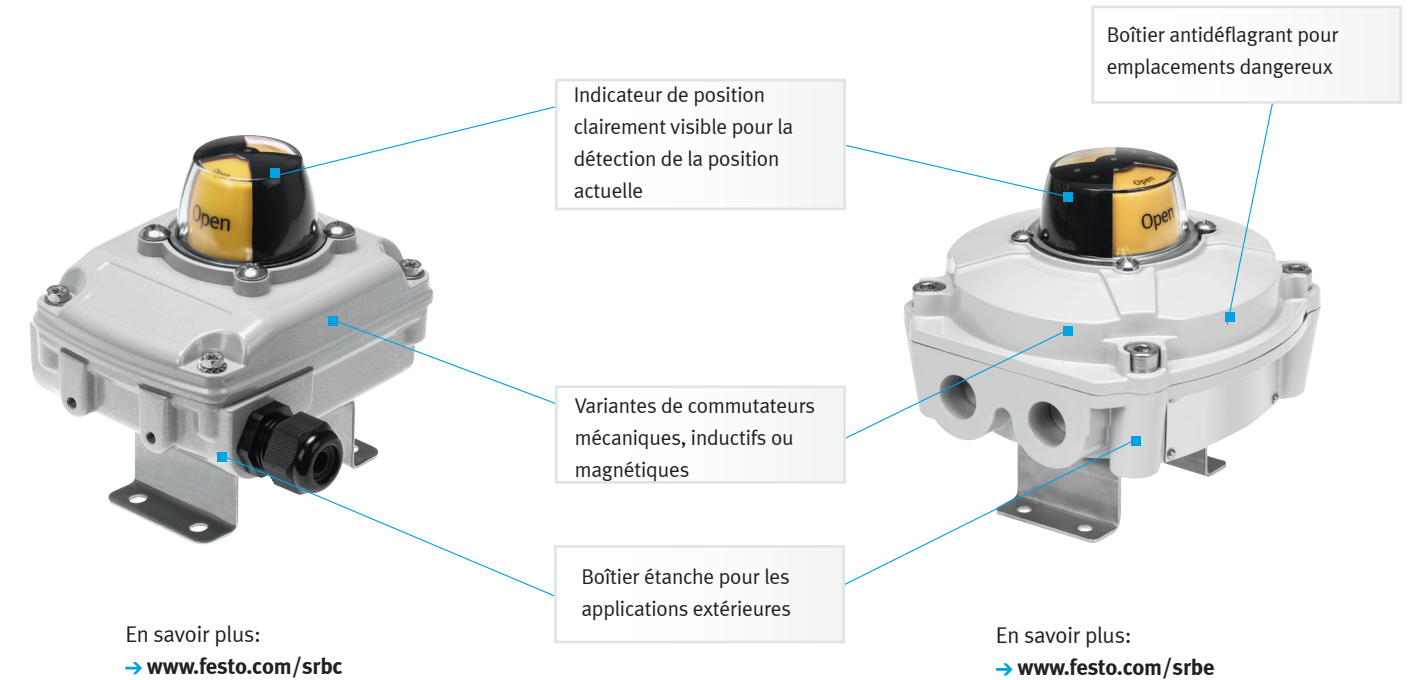


Conception compacte pour les espaces d'installation restreints espaces

En savoir plus:
→ www.festo.com/dfpd

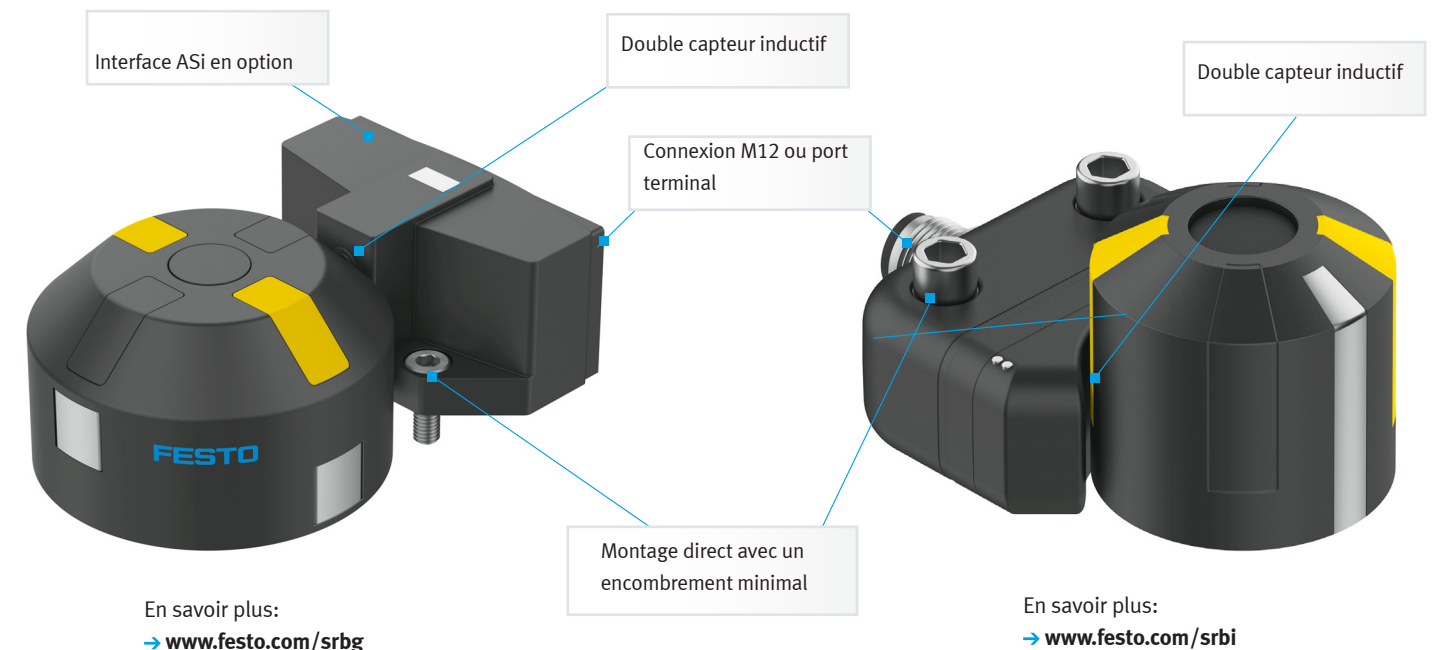
Interrupteur de fin de course - SRBC/SRBE

Les interrupteurs de fin de course sont utilisés pour le retour électrique de la position des vannes actionnées par des actionneurs pneumatiques quart de tour. Ils sont conçus pour un montage rapide et facile afin de réduire l'effort d'installation. Le SRBC est destiné aux applications générales, tandis que le SRBE convient aux emplacements dangereux nécessitant une méthode de protection antidéflagrante ou antidéflagrante.



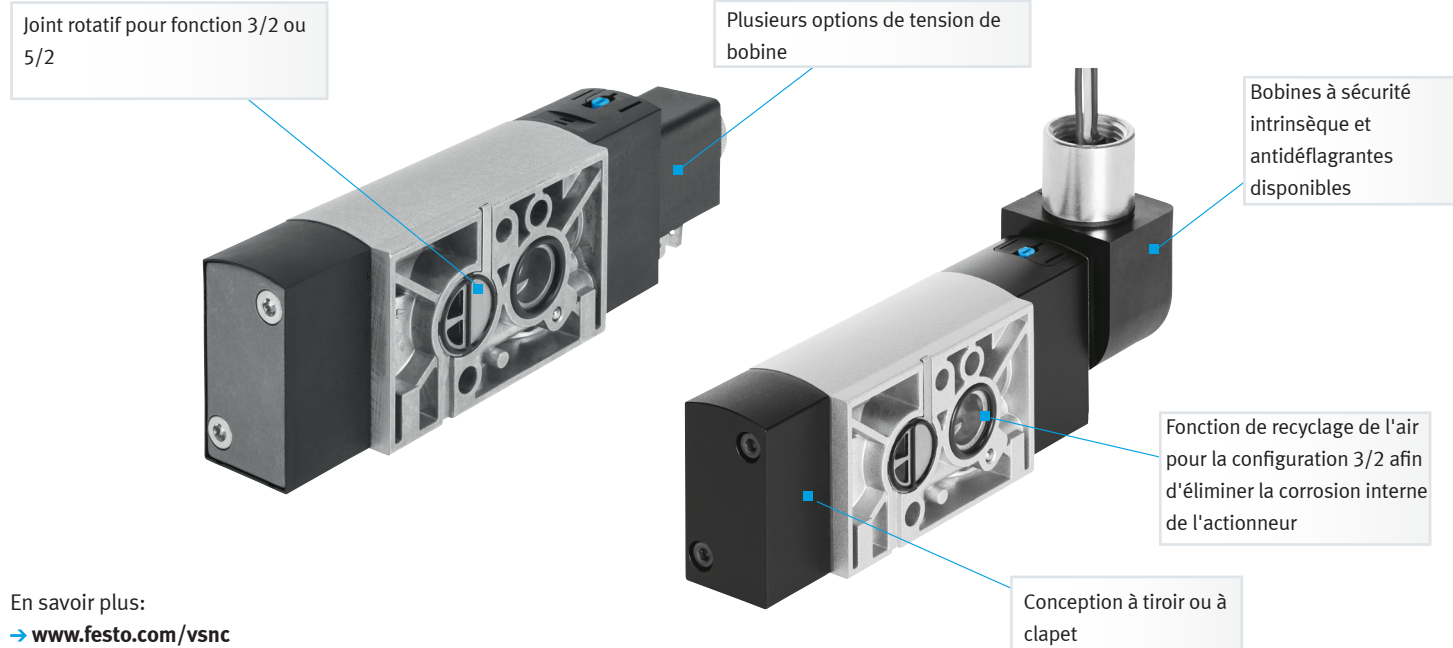
Capteur de palet - SRBG/SRBI

Les capteurs à palpeur sont une alternative courante aux boîtiers d'interrupteurs de fin de course. Comme leurs homologues, ils sont utilisés pour le retour d'information électrique et sont faciles et rapides à monter sur des actionneurs quart de tour. Le SRBG convient à la plupart des applications et dispose d'une large gamme d'options, tandis que le SRBI est une alternative économique qui n'est généralement utilisée que sur des actionneurs plus petits.



Vanne NAMUR – VSNC

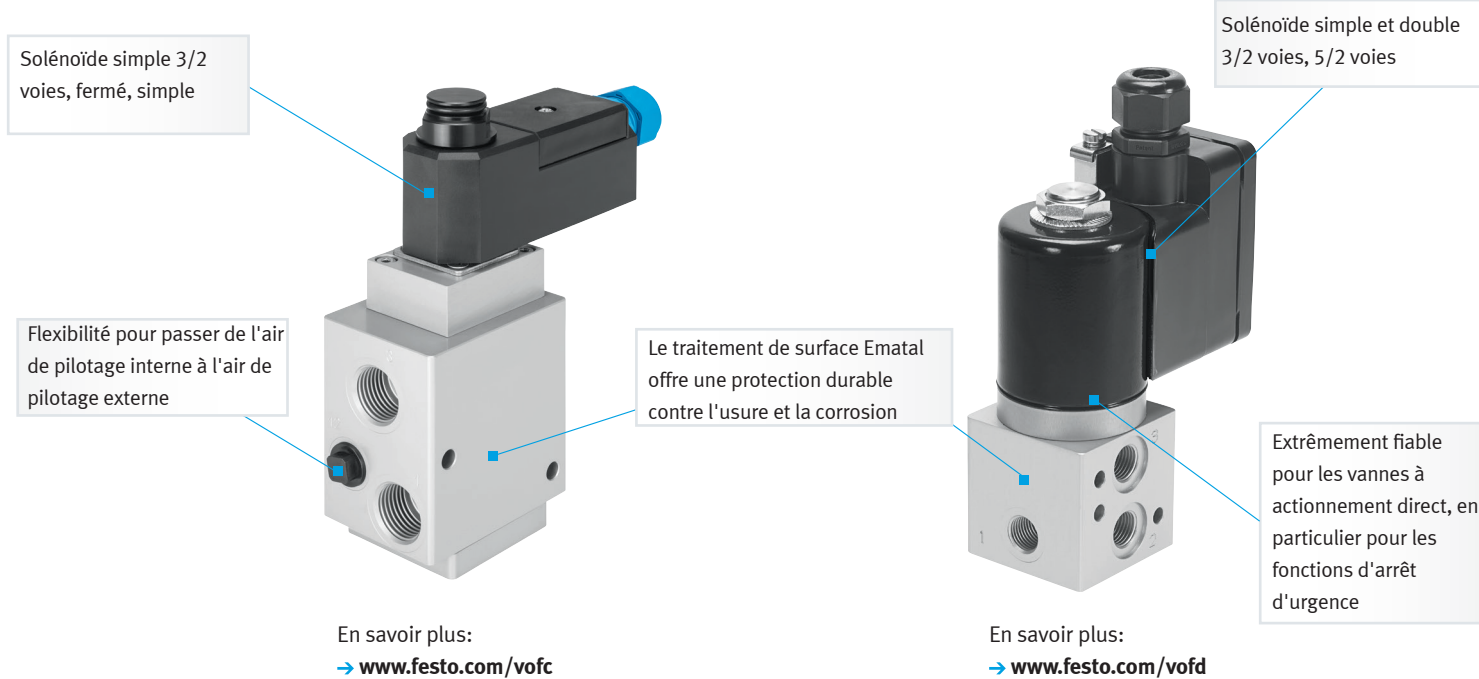
Les vannes NAMUR sont des vannes pilotes qui se montent directement sur des actionneurs quart de tour. Elles sont conçues pour automatiser les vannes de process et les actionneurs de manière sûre et fiable. Le VSNC est disponible dans une large gamme de variantes, y compris des bobines à sécurité intrinsèque et antidéflagrantes adaptées aux emplacements dangereux.



En savoir plus:
→ www.festo.com/vsnc

Vanne pilote - VOFC/VOFD

Ces vannes pilotes spéciales sont utilisées dans des applications de traitement qui nécessitent l'existence d'une architecture de sécurité. Avec un niveau d'intégrité de sécurité SIL3, ces vannes sont utilisées dans diverses industries, notamment les industries chimiques, pétrochimiques, pétrolières et gazières. La VOFC est pilotée, tandis que la VOFD est à action directe, ce qui la rend adaptée aux applications d'arrêt d'urgence (ESD).

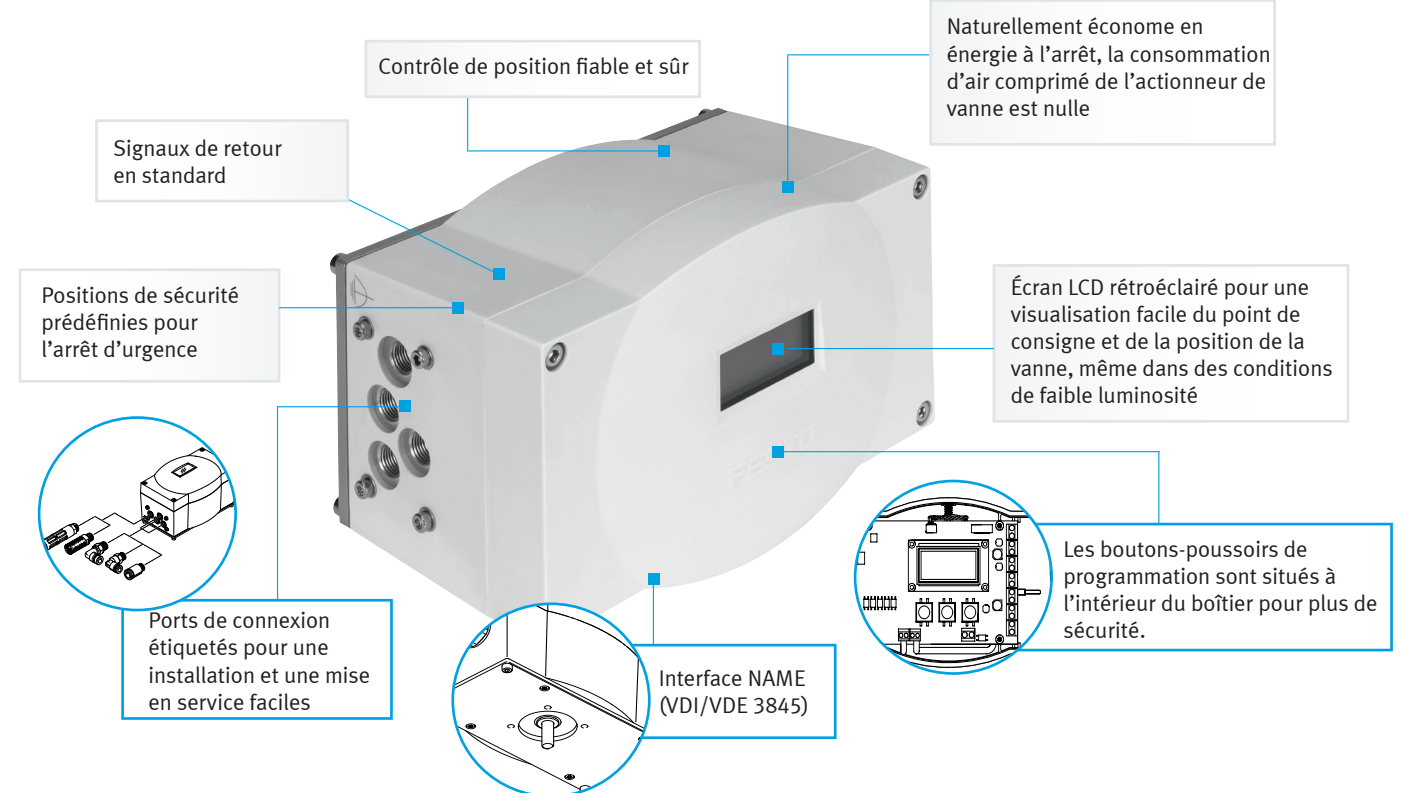


En savoir plus:
→ www.festo.com/vofc

En savoir plus:
→ www.festo.com/vofd

Positionneur – CMSX

Le positionneur CMSX est nouvellement optimisé pour les actionneurs linéaires et quart de tour simple ou double effet. Son excellent rapport coût/performance en fait le parfait positionneur pour les environnements non explosifs.



Positionneur pour actionneurs linéaires et quart de tour CMSX

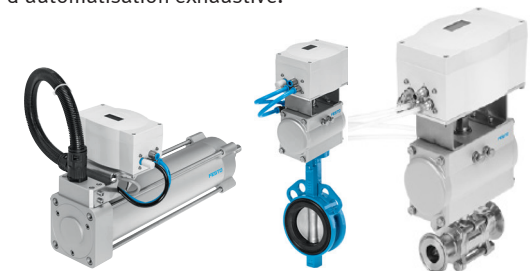
- Contrôle de position fiable
- Retour analogique standard
- Positions de sécurité pour l'ouverture, la fermeture et le maintien en cas de panne
- Valeur de consigne configurable sur 0-10V, 0-20mA ou 4-20mA

Variantes

- Entrée linéaire à utiliser avec DFPI pour les applications où le positionneur doit être monté à distance ou est accessible aux fins de programmation/d'étalonnage
- Débit plus élevé [130 litres/minute] pour permettre un temps de réponse plus rapide pour les grands actionneurs

Des systèmes complètement régulés provenant d'un seul fournisseur

Combiné à un actionneur linéaire DFPI ou un actionneur quart de tour DFPD, le CMSX peut devenir une partie d'une solution d'automatisation exhaustive.



Conçu pour contrôler les vannes de processus telles que les vannes papillon dans un large éventail de secteurs industriels



Solutions de positionnement de vannes pour le contrôle du débit

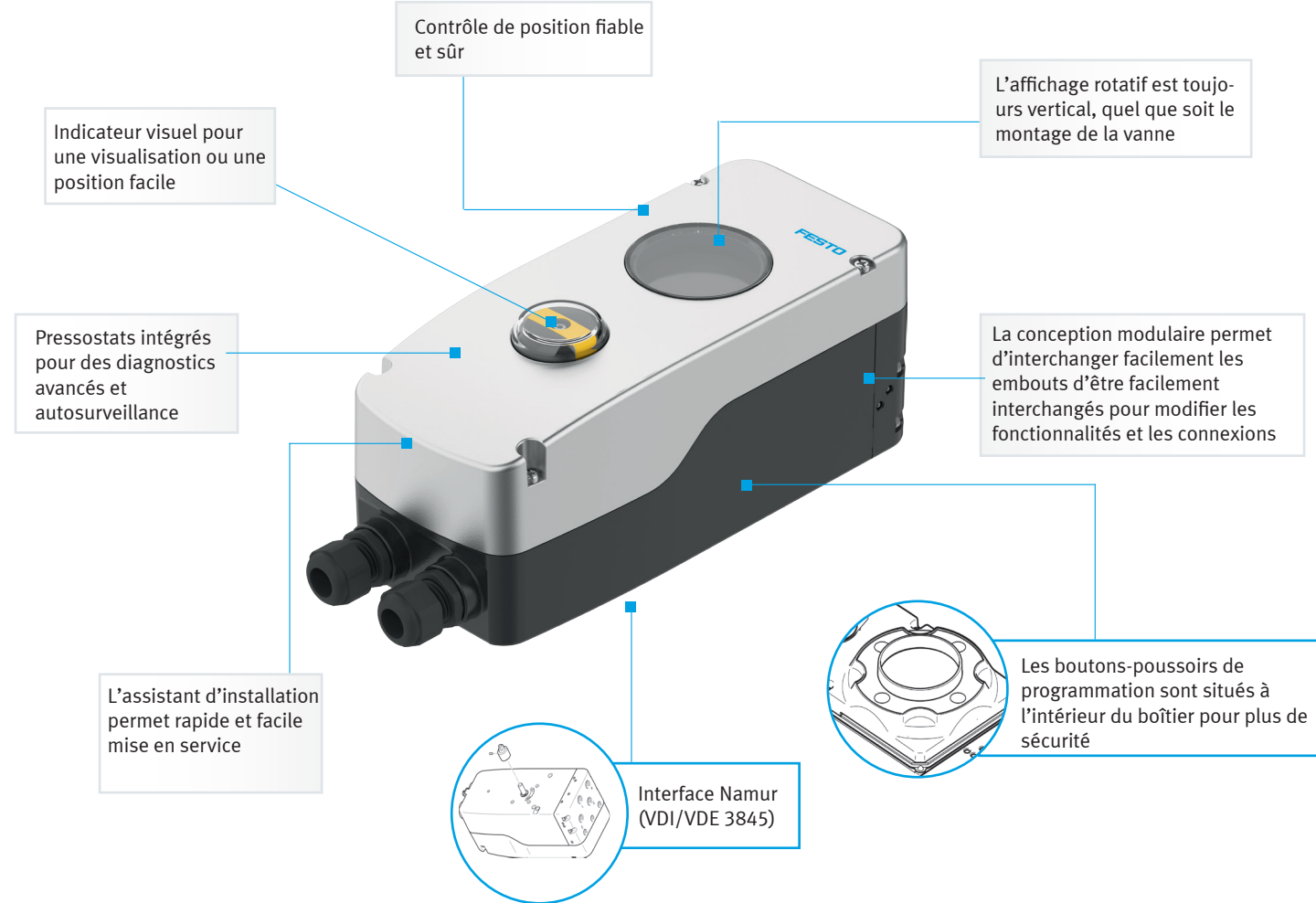


Version haut débit pour gros actionneurs

En savoir plus:
→ www.festo.com/cmsx

Positionneur intelligent CMSH

Doté d'une technologie 2 fils, d'une communication HART, de fonctions de surveillance d'état et d'un système modulaire avec de nombreuses variantes, le CMSH offre une excellente flexibilité pour un grand nombre d'applications.

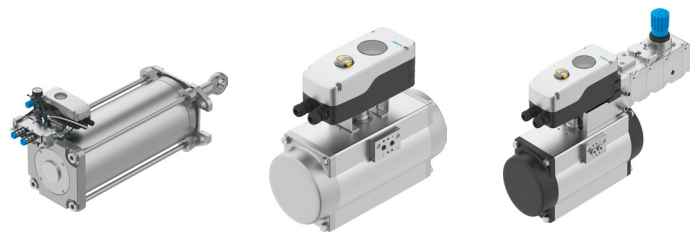


Positionneur pour actionneurs linéaires et quart de tour CMSH

- Mise en service, exploitation, entretien et diagnostic sur l'écran local via le menu logiciel convivial ou par accès à distance via une transmission basée sur EDD (Description du dispositif électronique and Field Device Tool - Outil pour les appareils de terrain)
- Technologie à 2 conducteurs
- Interaction parfaite avec les modules d'extension pneumatique VTOP
- Fonctionnement durable grâce à un contrôle efficace

Solutions complètes d'un seul fournisseur

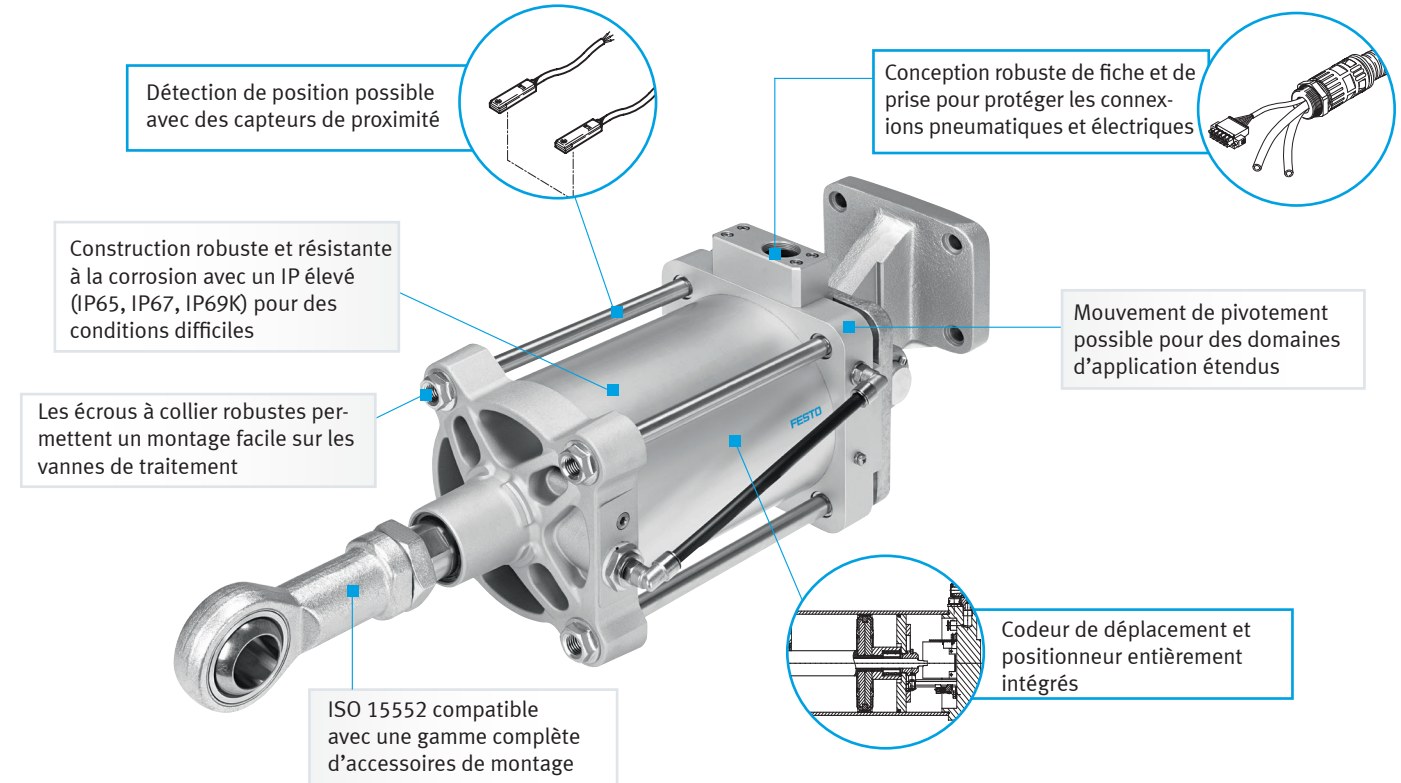
Associé à des actionneurs linéaires ou quart de tour, le CMSH fait partie d'une solution d'automatisation complète.



En savoir plus:
→ www.festo.com/cmsH

Cylindre de positionnement linéaire - DFPI

L'actionneur linéaire DFPI convient à une large gamme d'applications grâce au positionneur intégré en option ou à un codeur de déplacement intégré à utiliser avec un positionneur externe et une tige de guidage optimisée pour les mouvements de pivotement. Il convient à la régulation des registres d'air et au traitement des matériaux en vrac ainsi qu'à la régulation du débit et des niveaux de remplissage.



Vérins de positionnement linéaire DFPI

- Double jeu
- Conception de tirant robuste conforme à la norme ISO 15552
- Convient aux applications nécessitant un contrôle en boucle fermée

Autres solutions

- Actionneur linéaire avec positionneur externe CMSX
- Actionneur entièrement intégré avec positionneur selon DIN 3358



Vannes de process actionnées avec positionneur linéaire

Le DFPI est parfaitement adapté au contrôle des coulisses, des vannes à guillotine, des vannes à manchon, des vannes à fléchette, des conduites forcées et bien plus encore. En tant que fournisseur de solutions, nous pouvons proposer un assemblage complet pour une installation facile.



Vanne contrôlée pour le débit des boues de retour dans une station d'épuration des eaux usées



Contrôle de la vanne à fléchette pour la régulation du niveau dans le traitement des minéraux

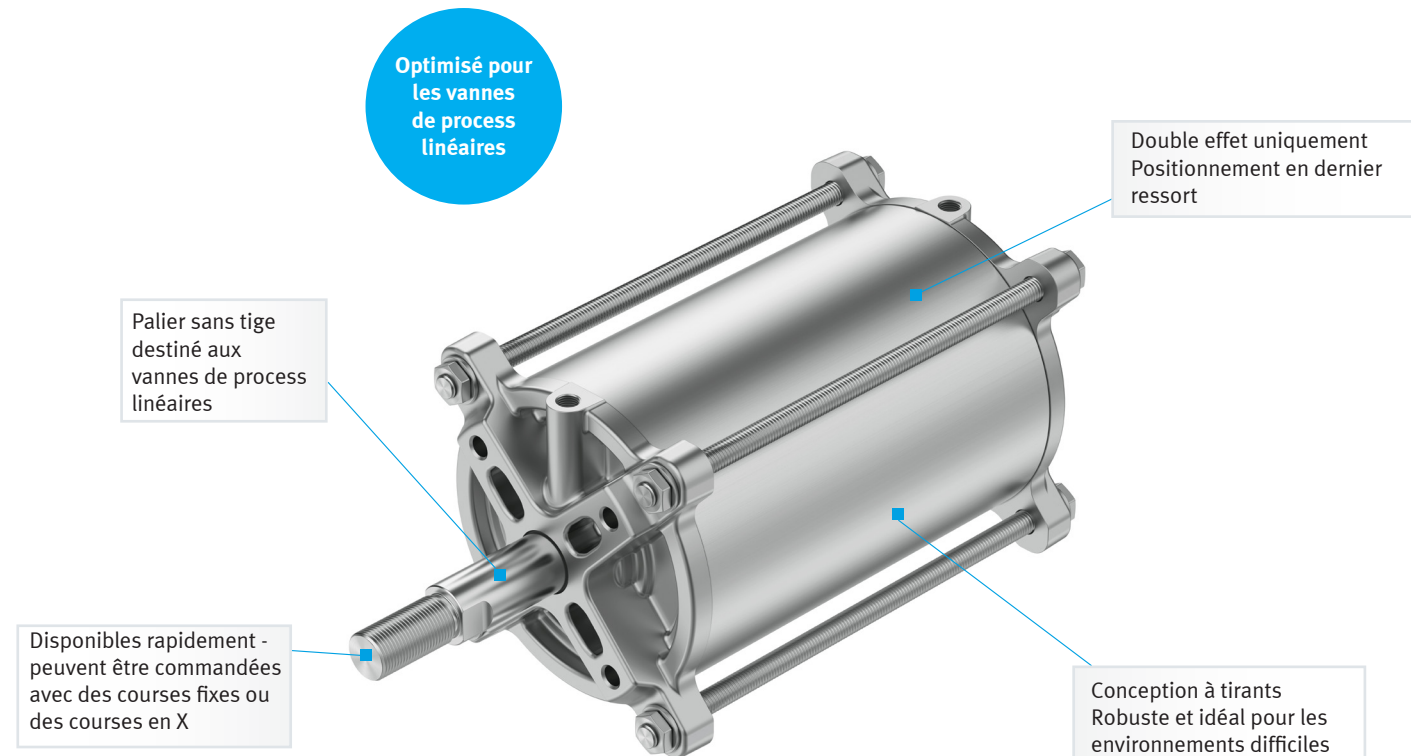


Contrôle du déversement des silos lors du traitement des engrais

En savoir plus:
→ www.festo.com/dfpi

Vérin linéaire - DFPC

L'actionneur linéaire peut être configuré à partir du stock ou individuellement. Le nouvel actionneur linéaire à double effet DFPC peut être à la fois. Il a été spécialement conçu pour actionner des vannes de process telles que des vannes à guillotine ou des vannes à guillotine, des vannes à pincement ou des corps de vanne sans boîtier. Il répond parfaitement, par exemple, aux exigences du traitement de l'eau et des eaux usées, de l'industrie minière et des centrales électriques.

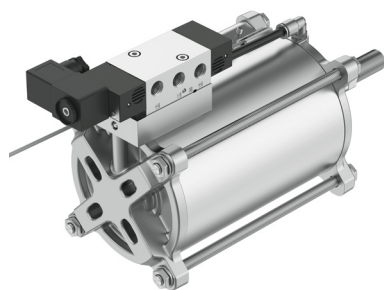


Vérins de positionnement linéaire DFPC

- Double effet
- Conception robuste du tirant ISO 15552
- Convient aux applications nécessitant un contrôle en boucle fermée

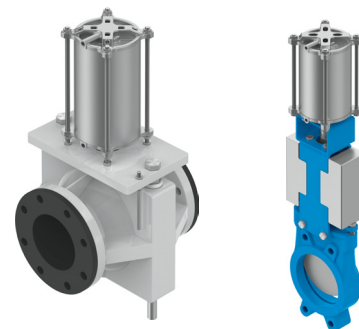
Autres solutions

- L'utilisation d'une plaque de commande permet de monter directement une vanne NAMUR sur le DFPC.



Vannes de process actionnées par un actionneur linéaire

L'actionneur linéaire DFPC convient parfaitement aux opérations d'ouverture/fermeture de glissières, de vannes à guillotine, de vannes à pincement, de vannes à fléchettes, de conduites forcées, etc. En tant que fournisseur de solutions, nous pouvons proposer un assemblage complet pour une installation facile.



En savoir plus:
→ www.festo.com/dfpc

Actionneur quart de tour - DFPD-C

Les caractéristiques de conception du DFPD-C le rendent parfaitement adapté aux conditions difficiles que l'on rencontre souvent dans l'industrie chimique. Le fait d'avoir le bloc collecteur sur le dessus de l'actionneur permet d'accéder à la configuration étendue des ports NAMUR et vous évite d'avoir à utiliser des tubes coûteux et fastidieux.

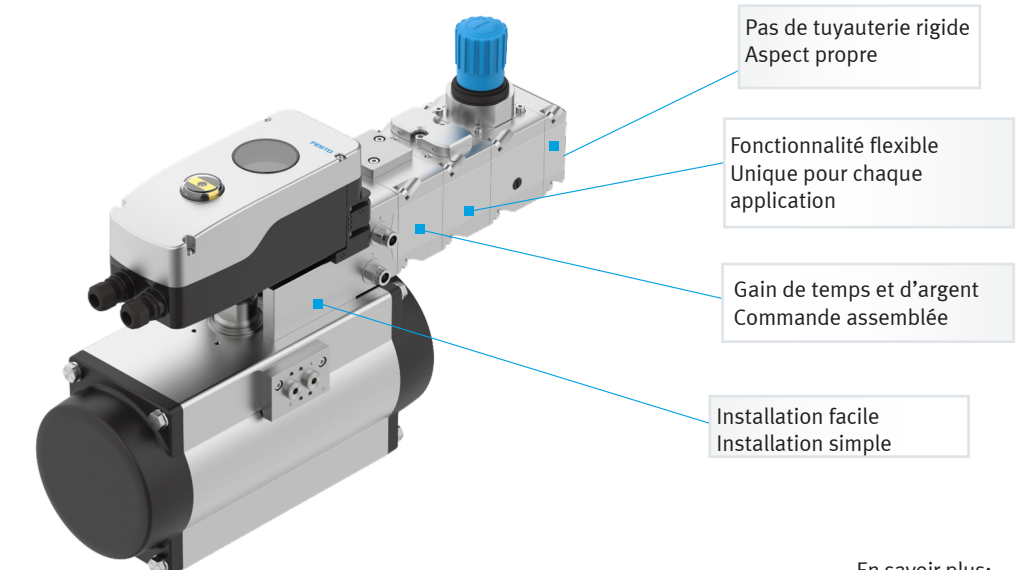


VTOP

Le terminal de distributeurs VTOP peut être utilisé pour mettre en œuvre des fonctions pneumatiques supplémentaires en combinaison avec un positionneur. Avec le DFPD-C, ces produits sont parfaits pour le marché de la chimie.



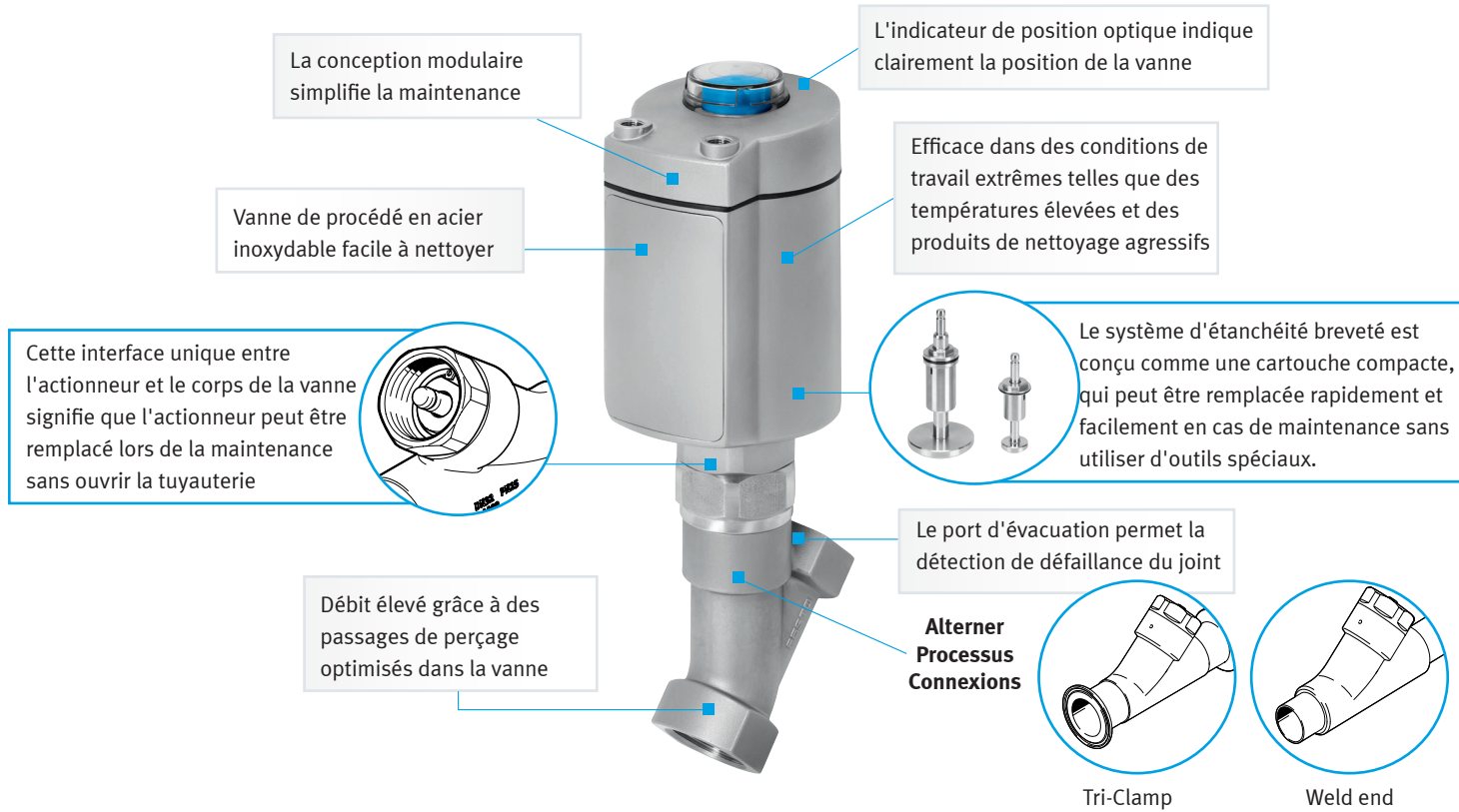
Installation typique qui est à la fois coûteuse et fastidieuse car elle nécessite une tuyauterie rigide entre les composants.



En savoir plus:
→ www.festo.com/vtop

Vanne à siège incliné - VZXA

La vanne à siège incliné se distingue par une longue durée de vie, un concept robuste et un débit élevé, ce qui la rend idéale dans des applications comme le contrôle de fluides liquides, gazeux, visqueux, contaminés ou agressifs.



Vannes à siège incliné VZXA

- Vannes 2/2 voies
- Acier inoxydable
- Actionneur à piston
- Versions normalement ouvert (NO), normalement fermé (NC) et double effet (DA)
- Température standard -10 à 180° C (en option -30 à 230° C)

Variante

- Actionneur à membrane
- Versions normalement ouvertes (NO) et normalement fermées (NC)

Alternative

Vanne à siège incliné VZXF

- Actionneur à piston avec indicateur optique
- Normalement fermé (NC) avec connexion fileté
- Version haute température pour vapeur
- Résistant au vide



Lavage et remplissage des fûts



Systèmes de refroidissement par eau

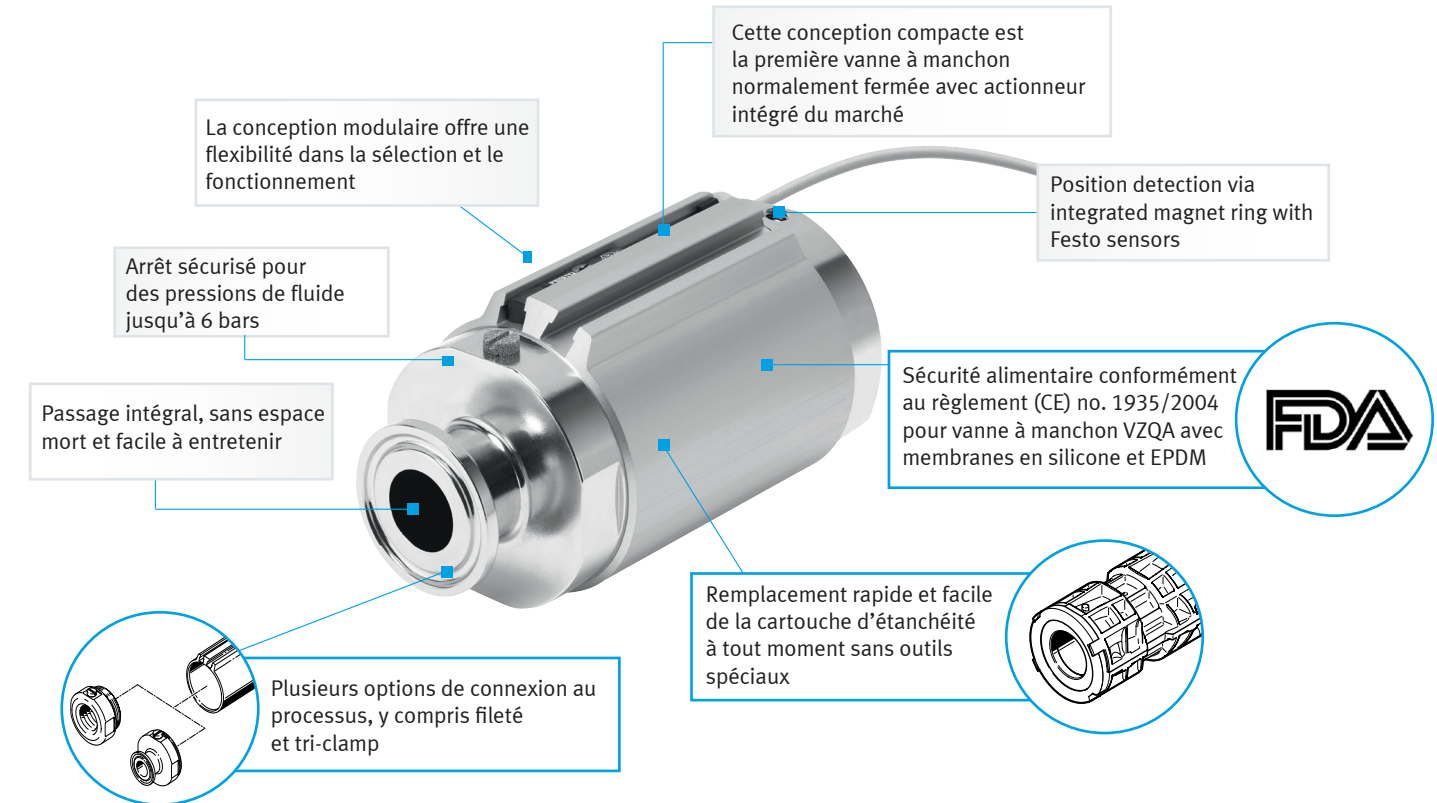


Contrôle d'arrêt pour le glycol utilisé dans la production alimentaire

En savoir plus:
→ www.festo.com/vzxa

Vanne à manchon - VZQA

La vanne à manchon pneumatique VZQA est une solution polyvalente pour une large gamme de fluides tels que les gaz, les granulés, les liquides, les sirops et les fluides contenant des solides entraînés, qu'ils soient abrasifs, corrosifs ou très visqueux.



Vannes à manchon VZQA

- Vannes 2/2 voies
- Boîtier facile à nettoyer (design épuré)

Variante

- Normalement ouvert ou normalement fermé
- Les pressions des médias varient en fonction de la taille
- Connexions filetées et tri-clamp
- Tailles DN6, DN15 et DN25

Matériaux

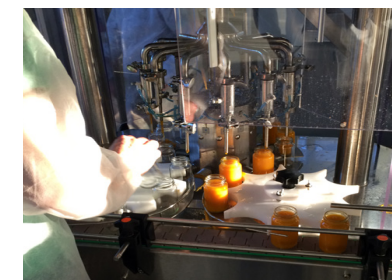
- Matériau du boîtier**
- Aluminium
 - Acier inoxydable

- Matériau du capuchon d'extrémité**
- Aluminium
 - Acier inoxydable
 - POM (acétal)

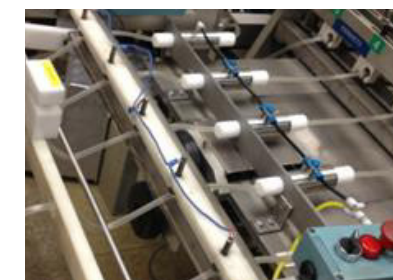
- Élément d'arrêt**
- EPDM
 - NBR
 - Silicone



Remplissage des demandes



Distribution



...même comme pince !

En savoir plus:
→ www.festo.com/vzqa

Electrovannes

Les électrovannes 2/2 voies conviennent aux gaz neutres et aux fluides liquides pour l'automatisation des usines et des processus. Chez Festo, vous pouvez trouver la vanne adaptée à vos besoins en matière de contrôle des fluides grâce à notre gamme d'options d'électrovannes.

Pilote forcé VZWF

Idéal pour les applications dans des circuits de fluides fermés



- Possibilité de contrôler des pressions élevées avec de grands diamètres nominaux
- Pression différentielle nulle requise
- Convient généralement pour une utilisation dans tous les cas où le fluide peut être purgé en aval de la vanne

VZWD à action directe

Hautes pressions avec faibles débits



- Fonctionne sans pression différentielle jusqu'à 90 bars, même dans des circuits de fluides fermés
- La vanne commute à n'importe quelle pression à partir de 0 bar
- Fonction normalement fermée
- Version 3/2 voies disponible pour le pilotage des vannes process

Vanne à membrane VZWM

Normalement ouvert



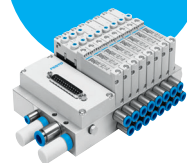
- Vanne à membrane
- Conception moulée en laiton ou en acier inoxydable
- Large gamme de bobines avec une variété de tensions différentes disponibles
- Rentable pour les applications pilotées par les médias
- Variété de tensions différentes disponibles

Terminaux de vannes

Festo propose la gamme de terminaux de distributeurs la plus vaste et la plus flexible. Les terminaux de vannes sont des modules entièrement pré-assemblés comprenant des vannes pneumatiques, une technologie de connexion électrique et des capacités de réseau de communication.

Terminal de distributeurs VTUG

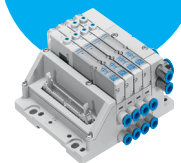
Compact et économique



- Multibroches, bus de terrain, IO-Link
- Jusqu'à 24 positions de vannes
- Degré de protection IP40, IP65, IP67
- Plusieurs zones de pression différentes sur un terminal de distributeurs
- Version optimisée pour armoire de commande disponible
- Profil en T (NEMA 4X)

Terminal de distributeurs MPA

Série performante et évolutive



- Distributeurs hautes performances dans un boîtier métallique robuste
- Avec connecteur multipôle, ASI, CPI, connexion bus de terrain et bloc de commande
- Jusqu'à 16 distributeurs 2/2 ou 3/2 grâce à deux fonctions de distributeur dans chaque tiroir de distributeur

Terminal de distributeurs CPX

Modulaire avec E/S déportées pour signaux NAMUR



- Extrêmement modulaire avec jusqu'à 9 modules par terminal
- Compatible avec PROFIBUS DP, PROFINET, Modbus TCP, DeviceNet et Ethernet/IP
- L'intégration du terminal de distributeurs et des E/S déportées sur une seule plateforme permet d'économiser de l'espace d'installation

Terminal de distributeurs CPV10-Ex

Idéal pour les zones explosives



- Conception intrinsèquement sûre pour une utilisation dans des atmosphères potentiellement explosives
- Idéal pour les débits très élevés dans les petits espaces
- Jusqu'à 16 distributeurs 3/2 voies par terminal de distributeurs
- Extrêmement robuste grâce à la conception de la valve métallique
- Optimisé pour les armoires de commande

Préparation de l'air

Un système pneumatique n'est complet que si vous avez pris en compte la bonne préparation de l'air et les bons accessoires. Ces composants font partie de la gamme de base de Festo et sont disponibles dans de nombreuses variantes différentes.

Préparation de l'air MS

Série de produits modulaires



- Applications simples ou complexes
- Unités individuelles ou préassemblées
- Fonctions intégrées telles que la sécurité et l'efficacité énergétique
- Boîtiers robustes
- Facilement extensible
- Gamme de tailles de 1/8" à 2"

Préparation de l'air D

Préparation de l'air pour les applications standards



- Fonctions de base pour les applications standards
- Unités individuelles ou combinées pour une solution complète
- Tailles de 1/8" à 1"
- Boîtiers en aluminium et protections de bol en métal
- 3 tailles de grille MINI, MIDI et MAXI
- Accessoires disponibles

Filtre régulateur PCRP

Pour les environnements difficiles



- Boîtier en acier inoxydable 316 et pièces métalliques internes
- Tailles 1/4" et 1/2"
- Disponible en basse température jusqu'à -60°C
- ATEX Zone 1

Filtre régulateur LFR-EX

Protection contre les explosions incluse



- Corps en zinc et aluminium revêtus
- Tailles 1/4" et 1/2"
- Disponible en basse température jusqu'à -40°C
- ATEX Zone 1

Capteurs

Festo répond à tous vos besoins de détection. Notre gamme complète de capteurs combine des performances optimales et une fiabilité maximale pour garantir des séquences de production fluides et efficaces.

Capteur de pression SPTW

Idéal pour la détection de la pression et le vide



- Détection de pression et de vide pour fluides gazeux et liquides
- Haute résistance aux médias
- Raccordement pneumatique filetage femelle G1/4
- Connexion électrique via M12, 4 broches
- Précision $\pm 1\%$ FS
- Répétabilité $\pm 0,1\%$ FS

Capteur de pression – SPAW

Parfait pour la mesure des pressions de fluides



- Pour les fluides liquides et gazeux, la pression et le vide
- Affichage LED à 4 caractères, options d'affichage Bar, MPA, kPA, Psi, Kg/cm²
- Raccordement électrique fiche 4 broches M12x1 ou 5 broches M12x1
- Précision $\pm 1\%$ FS
- Répétabilité $\pm 0,1\%$ FS

Capteur de débit – SFAW

Une manière simple de surveiller les fluides



- Mesure le débit, la consommation et la température de fluides liquides neutres
- Affichage bien visible
- L'affichage et le corps peuvent pivoter librement
- Support IO-Link
- Capteur et raccords faciles à remplacer

Capteur de vérin – CRSMT

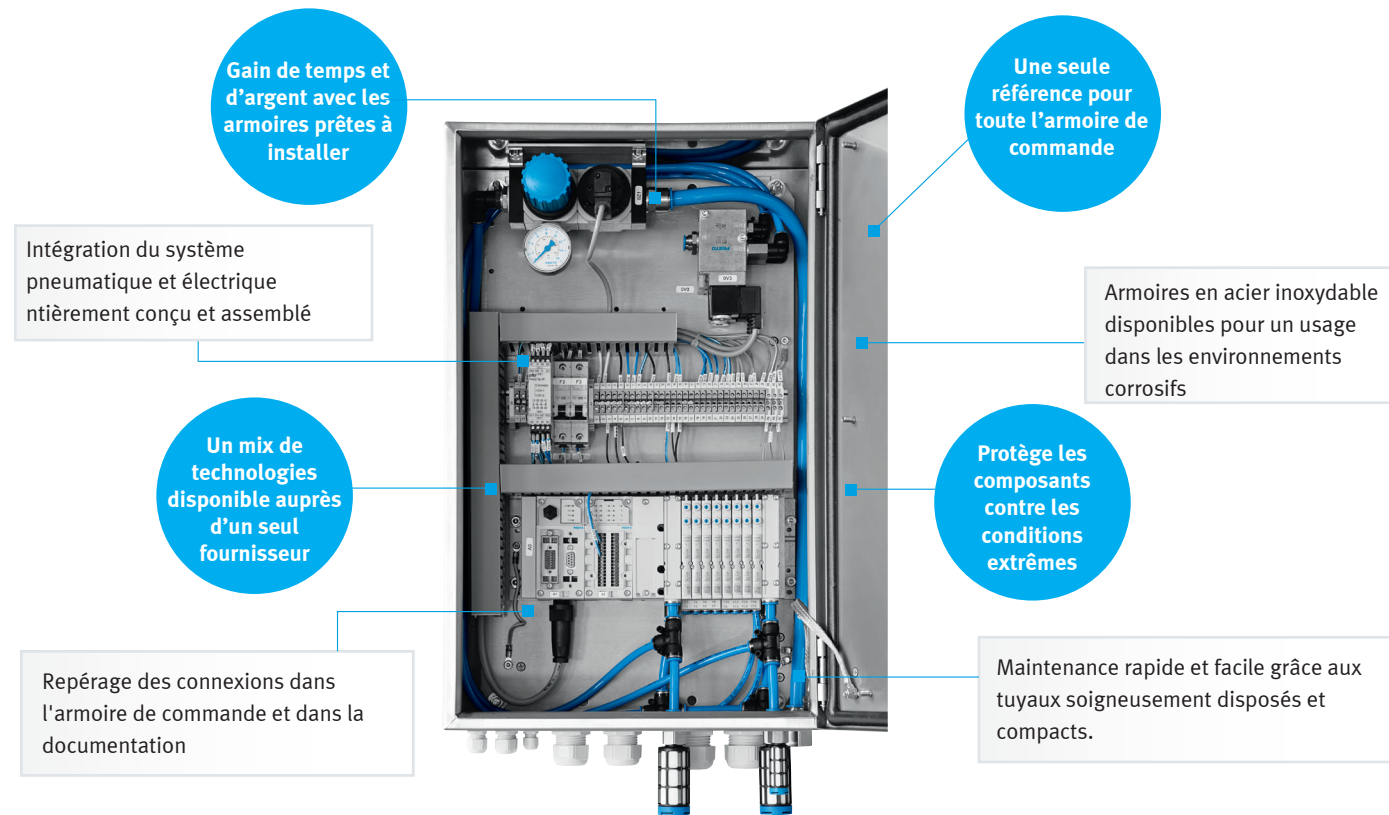
Capteurs de vérin pour un usage à l'extérieur



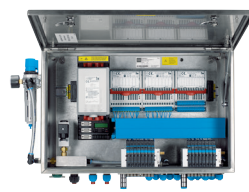
- Convient à un usage à l'extérieur et les applications lavables
- Résistant aux huiles, aux acides et aux alcalins
- Recommandé pour un usage avec les vérins Festo
- DFPI et DSBG

Armoires de commande

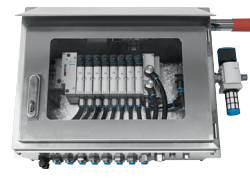
Les armoires de commande de Festo sont conçues sur mesure et adaptées aux exigences de l'automatisation de process. Les armoires protègent les composants des systèmes pneumatiques et électriques dans tous les secteurs industriels.



Options



Pour zones dangereuses avec terminaux de distributeurs à sécurité intrinsèque CPV10-Ex



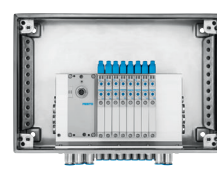
Protection contre la poussière ou les liquides selon la classe de protection IP66, notamment dans l'industrie minière



Concept d'armoire de commande intégrée pour un usage à l'extérieur, idéal dans l'industrie de l'eau et des eaux usées



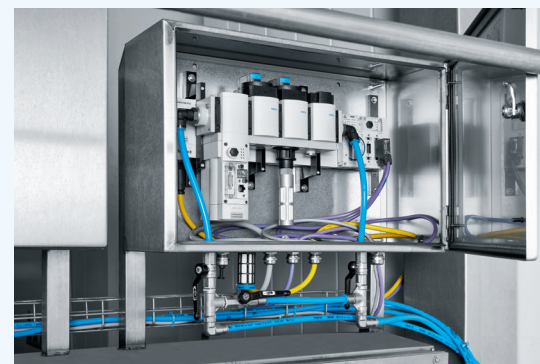
Armoires de commande en acier inoxydable à des fins hygiéniques et montage en salles blanches



Design extrêmement compact pour protéger le terminal de distributeurs et les connexions en-dessous

Armoires de commande sur mesure

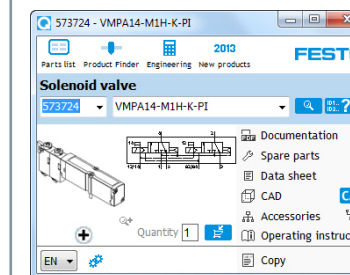
- Configuration personnalisée
- Adaptées aux exigences spécifiques de l'automatisation de process
- Concept et dimensionnement inclus
- Système entièrement testé
- Certification CE
- Vous recevez une documentation détaillée du système:
 - les schémas de montage
 - la liste des pièces
 - les schémas des circuits
 - les instructions d'utilisation des composants



Service et support

Notre objectif est d'augmenter votre productivité. Optimisés en permanence, nos outils logiciels permettent d'atteindre cet objectif. Ils vous aident à exploiter les réserves de votre productivité et à générer une productivité supplémentaire tout au long de la chaîne de valeur. A chaque phase de votre projet, du premier contact à la modernisation de votre machine, vous pouvez compter sur un certain nombre d'outils pertinents.

Application QuickSearch plus



Festo QuickSearch vous fournit l'information dont vous avez besoin sur un produit, rapidement et efficacement. Toutes les fonctions de notre offre en ligne sont à portée de clic. Le bouton du panier shopping envoie directement le produit sélectionné dans le panier de la commande en ligne. Un clic sur le logo de Festo ouvre immédiatement le site web du pays sélectionné.

Il est temps de profiter des avantages de l'application QuickSearch plus.

- Pas besoin d'installer QuickSearch car le fichier est auto-exécutable
- Les fonctions sont accessibles en un clic
- Un outil pour les différents systèmes et interfaces en ligne
- Mise à jour garantie
- Accès aisé à la documentation technique et au catalogue des pièces de rechange

→ www.festo.com/engineeringtools

Online Shop 24h



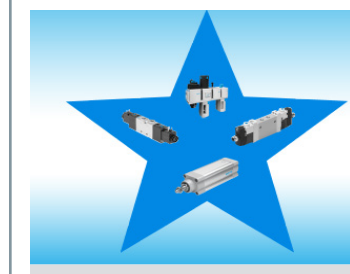
En ligne est le moyen le plus pratique d'acheter des produits. Notre boutique en ligne est plus rapide que jamais, plus fiable et permet aux clients de choisir parmi une vaste gamme de plus de 30 000 produits.

Il est temps de profiter des avantages de la commande en ligne

- Sélection rapide et facile de produits
- Créez, enregistrez et partagez des paniers de produits et des listes de pièces
- Vérifiez les prix nets de tous les produits de votre panier
- Vérifiez les délais de livraison et suivez vos commandes jusqu'à votre porte
- Visionnez et acceptez des devis en ligne
- Importez des listes de pièces à l'aide des fonctions copier-coller

→ www.festo.com/login
→ www.festo.com/register

Stars in Automation



Les « Stars of Automation » proposent des milliers de produits, notamment des vannes, des cylindres, des unités de service, des capteurs et des accessoires. Dans notre catalogue en ligne, les « Étoiles de l'automatisation » sont signalées par une étoile bleue unie pour voir rapidement quels produits sont disponibles pour être expédiés dans les 24 heures.

Il est temps de profiter de la qualité Festo à un excellent rapport qualité-prix

- Prêt à être livré en 24 heures à partir du stock Festo
- Dans le monde entier, dans 13 centres de services régionaux en stock
- 4,000 références
- La qualité Festo à un prix attractif

→ www.festo.com/stars

Schémas de circuits et schémas CAO 2D/3D



Programmation modulaire de votre processus de candidature Le PA-Toolkit et sa bibliothèque pour CODESYS (IEC 61131-3) vous permettent de programmer intuitivement vos processus applicatifs. Chaque module possède son propre accord de contrôleur avec la norme MTP (Module Type Package).

Il est temps de profiter d'outils de planification qui vous font gagner un temps précieux

- Blocs fonctionnels et éléments de visualisation pré-testés – vous ou vos programmeurs d'application pouvez vous concentrer exclusivement sur le processus.
- Il permet le développement simple et intuitif de logiques de contrôle et d'interfaces utilisateur
- Assistance mondiale des équipes d'assistance Festo
- Export du fichier de description MTP disponible
- Vous êtes impliqué dans tout le processus de développement

Solutions pour l'automatisation de process - Assortiment complet

Composants pour l'automatisation sur le terrain

Niveau supervision	<p>écran tactile CDPX 4" écran tactile CDPX 7" écran tactile CDPX 10" écran tactile CDPX 13" CDPX-B CDPX-X-E2</p>	<p>Festo Designer Logiciel de conception d'ingénierie pour la visualisation</p>
Niveau contrôle Contrôleurs	<p>CPX-E-CEC Contrôleur compact CECC CDPX-X-E1</p>	<p>CODESYS Environnement de développement PLC</p>
E/S déportées	<p>CTEL CTEU avec séparateur CAPC Terminal électrique modulaire CPX Terminal électrique modulaire CPX-P CPX-AP-I CPX-AP-A CPX-E</p>	<p>Terminal de distributeurs modulaire CPX/MPA Terminal de distributeurs modulaire CPX-P/MPA</p>
Terminaux de distributeurs	<p>Terminal de distributeurs MPA/MPA-F Terminal de distributeurs MPA-C (clean design) MPA-L Terminal de distributeurs VTUG Terminal de distributeurs VTUG optimisé pour un montage dans l'armoire de commande Terminal de distributeurs VTSA/VTSA-F VTUG-EX Terminal de distributeurs VTEM</p>	<p>EtherNet/IP DeviceNet CC-Link CANopen EtherCAT INTERBUS Modbus</p>
Niveau terrain Distributeurs	<p>Distributeur pilote VSNC (NAMUR) Distributeur pilote VSNC-Ex (NAMUR) Distributeur pilote VOFC (NAMUR + individuel) Distributeur pilote VOFC (NAMUR + individuel) Distributeur MFH Distributeur robuste VUVS Distributeur économique VUVG Régulateur de pression proportionnel VPPX</p>	
Capteurs et positionneurs	<p>Boîtier capteur SRBC Boîtier capteur SRBE (enveloppe antidéflagrante) Boîtier capteur SRBG (capteur double inductif) Boîtier capteur SRBI Boîtier capteur analogique SRAP Positionneur pour actionneurs linéaires et quart de tour CMSX CMSH Capteur de pression SPAW pour gaz/liquides Capteur de pression SPTW pour gaz/liquides Capteur de débit SFAW pour fluides</p>	
Actionneurs	<p>Actionneur quart de tour DFPD DFPD-C Actionneur quart de tour DAPS-CR Actionneur quart de tour DAPS, acier inoxydable Actionneur quart de tour avec volant de DAPS-MW Actionneur quart de tour robuste DFPD-HD Actionneur linéaire DLP Actionneur linéaire DFPI à commande en boucle fermée Actionneur linéaire à commande en boucle fermée conforme à ISO 15552 DFPI-NB3</p>	<p>Actionneur quart de tour DFPD, vanne à boisseau sphérique VZBA, distributeur pilote VSNC, boîtier capteur SRBC</p> <p>Actionneur quart de tour DFPD, vanne papillon VZAV, distributeur pilote VSNC, boîtier capteur SRBC</p> <p>Actionneur quart de tour DFPD, vanne à boisseau sphérique VZBF, Vanne pilote VOFC, boîtier capteur SRBC</p> <p>Actionneur linéaire DFPI avec positionneur CMSX</p> <p>Actionneur quart de tour DFPD, vanne à boisseau sphérique VZBA, distributeur pilote VSNC, boîtier capteur SRBC</p> <p>Actionneur quart de tour DFPD, vanne à boisseau sphérique VZBG, vanne pilote VSNC, boîtier de capteur SRBC</p> <p>Actionneur linéaire DLP avec vanne à guillotine VZKA</p>
Vannes de process	<p>Vanne à siège incliné VZXA Vanne à manchon VZQA (NO/NF) Vanne à commande directe VZWD Electrovanne ZWM/VZWP Vanne à commande forcée VZWF Vanne pneumatique à membrane VLX Vanne d'impulsion à jet inversé VZWE Electrovanne à boisseau sphérique VZBA/VZBM Vanne à boisseau sphérique VZBC/VZBD Vanne papillon VZAF/VZAV VTOP Vanne à guillotine VZKA</p>	
Accessoires	<p>Unités de traitement Surpresseur DPA d'air Déshydrateurs d'air Coupleur rapide Raccords enfichables Tuyaux en plastique Tuyau en polytétrafluoroéthylène Surpresseur DPA Réservoirs d'air comprimé</p>	

Solutions pour les applications

Automatisation modulaire

Installation hybride (centralisée/décentralisée)

Installation centralisée

Automatisation avec panneau opérateur pneumatique



Commande de la vanne à clapet pour la régulation dans le traitement des minéraux



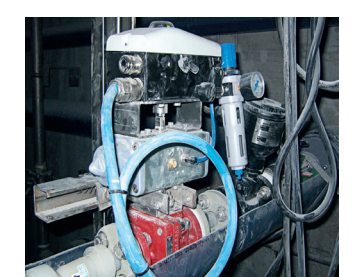
Remplissage de bouteilles



Options résistantes à l'abrasion pour les poudres et les solides

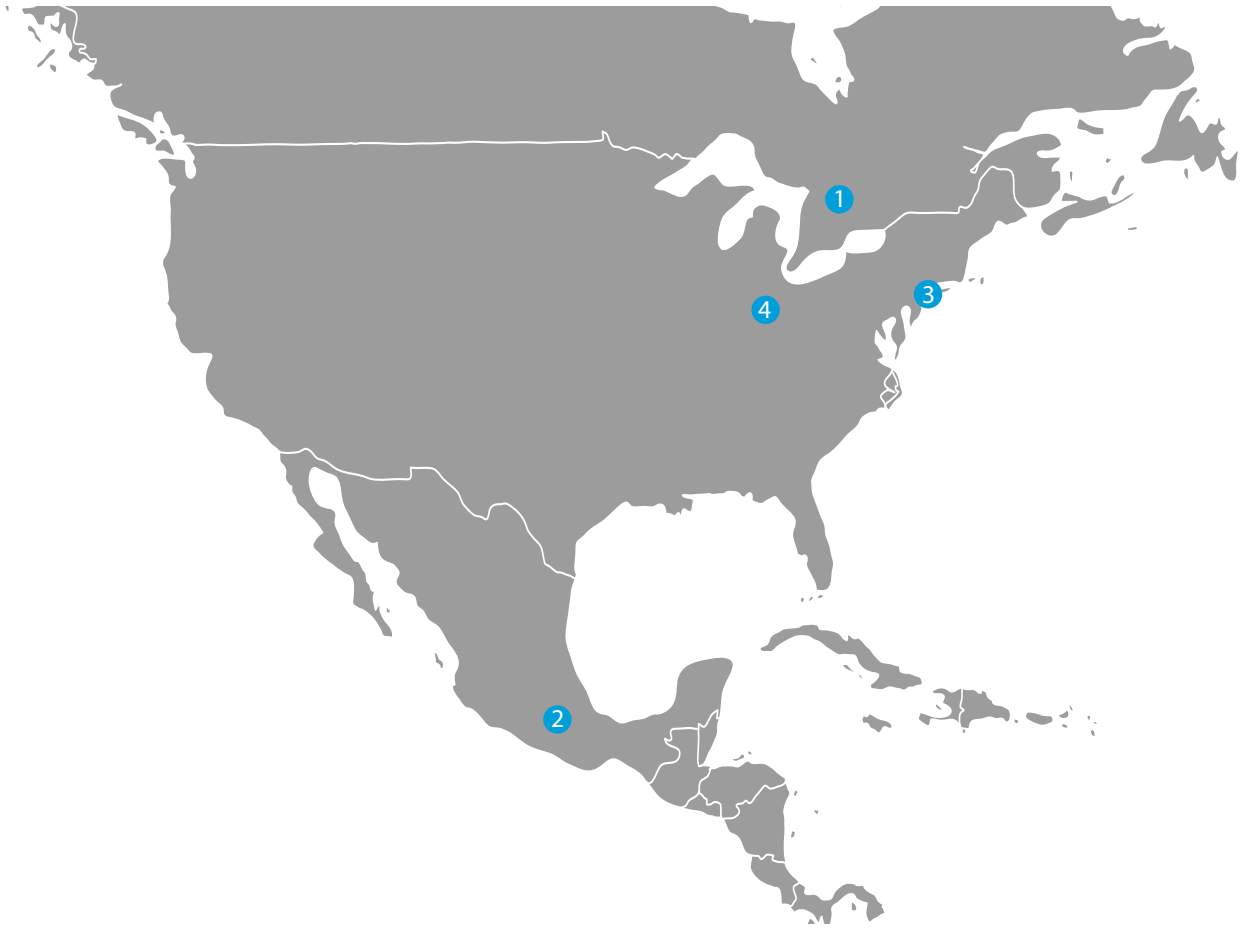


Contrôle d'arrêt pour le glycol utilisé dans la production alimentaire



Haute résistance à la corrosion dans des environnements très poussiéreux et contaminés

Votre partenaire en automatisation



1

Festo Canada

5300 Explorer Drive
Mississauga, ON L4W 5G4
Canada

Centre d'interaction avec la clientèle Festo

Tel: 1 877 463 3786
Fax: 1 877 393 3786
Email: customer.service.ca@festo.com



2

Festo Mexico

Av. Ceylán 3,
Col. Tequesquínahuac
54020 Tlalnepantla,
Estado de México

Centre de contact multinational

01 800 337 8669
ventas.mexico@festo.com



3

Festo US

1377 Motor Parkway
Suite 310
Islandia, NY 11749

Centre de services régional

1 800 993 3786
1 800 963 3786
customer.service.us@festo.com



4

Festo Regional Service Center

7777 Columbia Road
Mason, OH 45039